

対象者数	932
回答者数	767

I. 記入者について

性別	男性	女性	無効
	334	418	15
	43.5%	54.5%	2.0%

クラブ サークル	体育系	文化系	同好会	その他	所属なし	無効
	165	117	64	50	339	32
	21.5%	15.3%	8.3%	6.5%	44.2%	4.2%

在学中 の住居	自宅	下宿・アパート	学生寮	その他	無効
	288	454	4	3	18
	37.5%	59.2%	0.5%	0.4%	2.3%

卒業後 の進路	会社員	公務員	自営業	進学	未定	無効
	411	109	14	40	141	52
	53.6%	14.2%	1.8%	5.2%	18.4%	6.8%

職種	事務系	技術系	医療福祉系	教職系	その他	無効
	41	59	285	102	178	102
	5.3%	7.7%	37.2%	13.3%	23.2%	13.3%

II. 授業・教育課程について(全体として)

No.	設問文	学部全体 平均点	上段: 回答数/下段: 回答率(%)					有効 回答	無効 回答
			5	4	3	2	1		
1	授業科目は充実していましたか	4.19	290 37.9%	376 49.1%	69 9.0%	21 2.7%	10 1.3%	766	1
2	授業や実習内容はわかりやすかったですか	4.01	217 28.3%	383 50.0%	128 16.7%	33 4.3%	5 0.7%	766	1
3	専門的な知識や技能を身につけることができましたか	4.28	324 42.4%	348 45.5%	75 9.8%	13 1.7%	4 0.5%	764	3
4	教育に対する教員の熱意は感じられましたか	4.29	348 45.5%	314 41.0%	83 10.8%	19 2.5%	1 0.1%	765	2

III. 大学の施設および支援体制について

No.	設問文	学部全体 平均点	上段: 回答数/下段: 回答率(%)					有効 回答	無効 回答
			5	4	3	2	1		
1	科目の履修についての支援は役に立ちましたか	4.13	293 38.4%	324 42.4%	111 14.5%	24 3.1%	12 1.6%	764	3
2	就職(進学)についての支援は役に立ちましたか	3.94	280 36.7%	258 33.8%	154 20.2%	45 5.9%	26 3.4%	763	4
3	保健センターは利用しやすかったですか	3.42	162 21.2%	188 24.6%	280 36.6%	77 10.1%	57 7.5%	764	3
4	体育施設は充実していましたか	3.72	194 25.5%	252 33.1%	242 31.8%	53 7.0%	21 2.8%	762	5
5	図書館は利用しやすかったですか	4.04	294 38.4%	273 35.7%	149 19.5%	36 4.7%	13 1.7%	765	2
6	情報設備やソフトウェアは利用しやすかったですか	3.92	235 30.7%	295 38.6%	183 23.9%	44 5.8%	8 1.0%	765	2
7	授業や実験・実習に必要な設備は整っていましたか	4.17	298 39.1%	323 42.3%	119 15.6%	16 2.1%	7 0.9%	763	4
8	食堂や購買・コンビニは利用しやすかったですか	4.08	334 44.1%	244 32.2%	109 14.4%	49 6.5%	21 2.8%	757	10
9	経済支援(奨学金等)の体制は整っていましたか	3.89	239 31.4%	238 31.3%	252 33.1%	25 3.3%	7 0.9%	761	6

IV. キャンパスライフについて

No.	設問文	学部全体 平均点	上段: 回答数/下段: 回答率(%)					有効 回答	無効 回答
			5	4	3	2	1		
1	キャンパスは清潔でしたか	4.30	365 47.7%	296 38.7%	80 10.5%	19 2.5%	5 0.7%	765	2
2	クラブやサークル活動は参加しやすかったですか	3.76	244 31.9%	194 25.4%	255 33.4%	44 5.8%	27 3.5%	764	3
3	信頼できる教員や友人に出会えましたか	4.54	491 64.4%	207 27.2%	52 6.8%	11 1.4%	1 0.1%	762	5
4	大学周辺の生活環境はよかったですか	4.12	320 41.8%	279 36.5%	117 15.3%	34 4.4%	15 2.0%	765	2

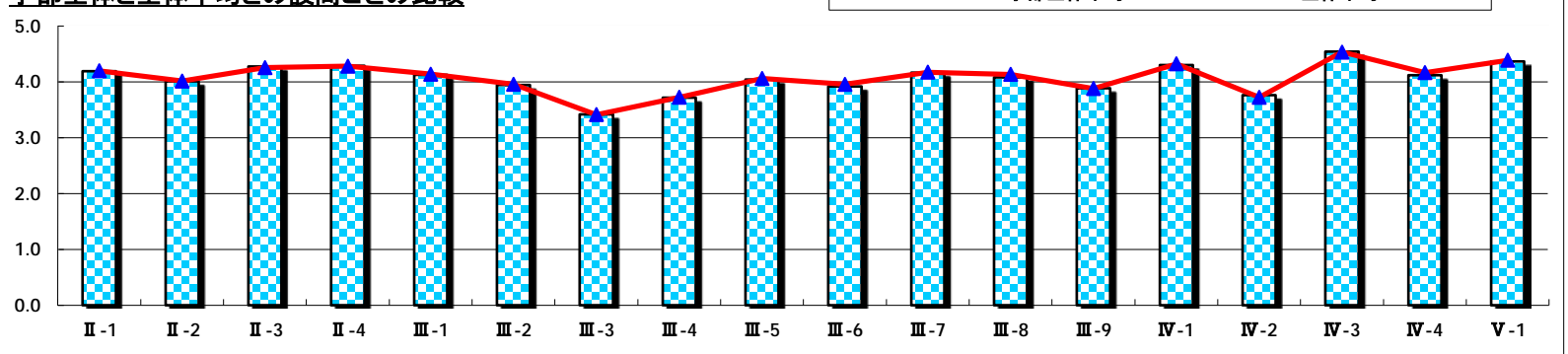
V. 総合評価

No.	設問文	学部全体 平均点	上段: 回答数/下段: 回答率(%)					有効 回答	無効 回答
			5	4	3	2	1		
1	総合的にみて、本学での学生生活はよかったですか	4.37	392 52.3%	266 35.5%	71 9.5%	17 2.3%	4 0.5%	750	17

VI. 各学部質問欄

No.	設問文	学部全体 平均点	上段: 回答数/下段: 回答率(%)					有効 回答	無効 回答
			5	4	3	2	1		
1	オリジナル設問1	3.89	121 32.3%	149 39.7%	59 15.7%	33 8.8%	13 3.5%	375	392
2	オリジナル設問2	3.92	127 36.8%	120 34.8%	58 16.8%	24 7.0%	16 4.6%	345	422
3	オリジナル設問3	3.67	93 27.0%	120 34.9%	77 22.4%	32 9.3%	22 6.4%	344	423

学部全体と全体平均との設問ごとの比較



対象者数	163
回答者数	155

I. 記入者について

性別	男性	女性	無効
	19	135	1
	12.3%	87.1%	0.6%

クラブ サークル	体育系	文化系	同好会	その他	所属なし	無効
	9	24	3	6	109	4
	5.8%	15.5%	1.9%	3.9%	70.3%	2.6%

在学中 の住居	自宅	下宿・アパート	学生寮	その他	無効
	101	50	0	1	3
	65.2%	32.3%	0.0%	0.6%	1.9%

卒業後 の進路	会社員	公務員	自営業	進学	未定	無効
	85	8	7	12	33	10
	54.8%	5.2%	4.5%	7.7%	21.3%	6.5%

職種	事務系	技術系	医療福祉系	教職系	その他	無効
	23	7	16	26	57	26
	14.8%	4.5%	10.3%	16.8%	36.8%	16.8%

II. 授業・教育課程について(全体として)

No.	設問文	短大全体 平均点	上段: 回答数/下段: 回答率(%)					有効 回答	無効 回答
			5	4	3	2	1		
1	授業科目は充実していましたか	4.23	60 39.5%	69 45.4%	21 13.8%	2 1.3%	0 0.0%	152	3
2	授業や実習内容はわかりやすかったですか	4.04	36 23.5%	92 60.1%	21 13.7%	3 2.0%	1 0.7%	153	2
3	専門的な知識や技能を身につけることができましたか	4.16	54 35.5%	73 48.0%	21 13.8%	3 2.0%	1 0.7%	152	3
4	教育に対する教員の熱意は感じられましたか	4.23	60 39.0%	74 48.1%	16 10.4%	3 1.9%	1 0.6%	154	1

III. 大学の施設および支援体制について

No.	設問文	短大全体 平均点	上段: 回答数/下段: 回答率(%)					有効 回答	無効 回答
			5	4	3	2	1		
1	科目の履修についての支援は役に立ちましたか	4.19	57 36.8%	75 48.4%	19 12.3%	3 1.9%	1 0.6%	155	0
2	就職(進学)についての支援は役に立ちましたか	4.02	55 35.5%	62 40.0%	29 18.7%	4 2.6%	5 3.2%	155	0
3	保健センターは利用しやすかったですか	3.39	23 14.8%	43 27.7%	68 43.9%	14 9.0%	7 4.5%	155	0
4	体育施設は充実していましたか	3.78	43 27.9%	49 31.8%	50 32.5%	9 5.8%	3 1.9%	154	1
5	図書館は利用しやすかったですか	4.15	63 41.2%	59 38.6%	22 14.4%	9 5.9%	0 0.0%	153	2
6	情報設備やソフトウェアは利用しやすかったですか	4.13	56 36.1%	71 45.8%	21 13.5%	6 3.9%	1 0.6%	155	0
7	授業や実験・実習に必要な設備は整っていましたか	4.23	56 36.1%	80 51.6%	17 11.0%	2 1.3%	0 0.0%	155	0
8	食堂や購買・コンビニは利用しやすかったですか	4.39	79 52.0%	57 37.5%	14 9.2%	1 0.7%	1 0.7%	152	3
9	経済支援(奨学金等)の体制は整っていましたか	3.84	43 27.9%	48 31.2%	59 38.3%	4 2.6%	0 0.0%	154	1

IV. キャンパスライフについて

No.	設問文	短大全体 平均点	上段: 回答数/下段: 回答率(%)					有効 回答	無効 回答
			5	4	3	2	1		
1	キャンパスは清潔でしたか	4.43	89 57.4%	48 31.0%	15 9.7%	2 1.3%	1 0.6%	155	0
2	クラブやサークル活動は参加しやすかったですか	3.53	39 25.2%	30 19.4%	68 43.9%	10 6.5%	8 5.2%	155	0
3	信頼できる教員や友人に出会えましたか	4.48	96 61.9%	41 26.5%	15 9.7%	3 1.9%	0 0.0%	155	0
4	大学周辺の生活環境はよかったですか	4.42	82 53.2%	57 37.0%	13 8.4%	1 0.6%	1 0.6%	154	1

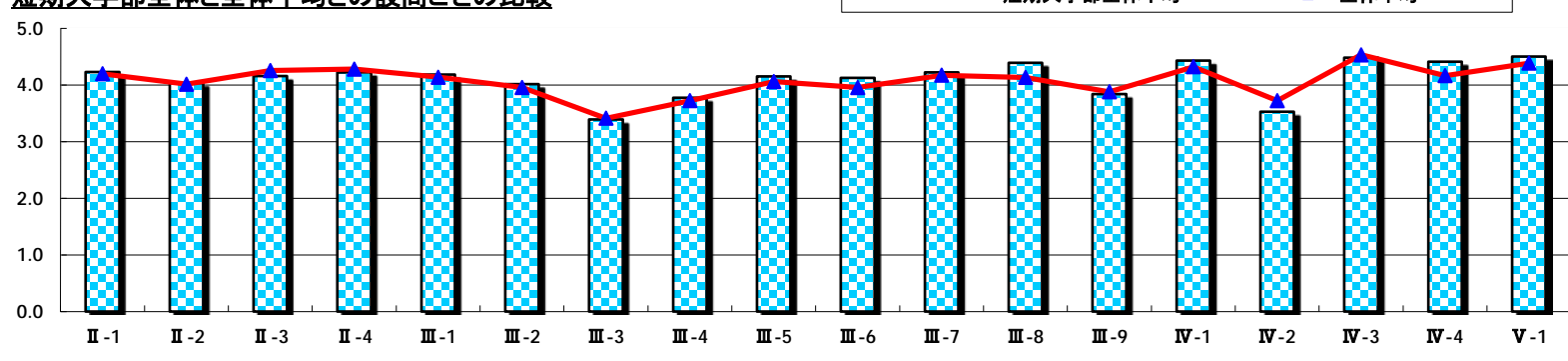
V. 総合評価

No.	設問文	短大全体 平均点	上段: 回答数/下段: 回答率(%)					有効 回答	無効 回答
			5	4	3	2	1		
1	総合的にみて、本学での学生生活はよかったですか	4.50	84 57.9%	53 36.6%	6 4.1%	1 0.7%	1 0.7%	145	10

VI. 各学部質問欄

No.	設問文	短大全体 平均点	上段: 回答数/下段: 回答率(%)					有効 回答	無効 回答
			5	4	3	2	1		
1	オリジナル設問1	-	0 -	0 -	0 -	0 -	0 -	0	155
2	オリジナル設問2	-	0 -	0 -	0 -	0 -	0 -	0	155
3	オリジナル設問3	-	0 -	0 -	0 -	0 -	0 -	0	155

短期大学部全体と全体平均との設問ごとの比較



対象者数	1,095
回答者数	922

I. 記入者について

性別	男性	女性	無効
	353	553	16
	38.3%	60.0%	1.7%

クラブ サークル	体育系	文化系	同好会	その他	所属なし	無効
	174	141	67	56	448	36
	18.9%	15.3%	7.3%	6.1%	48.6%	3.9%

在学中 の住居	自宅	下宿・アパート	学生寮	その他	無効
	389	504	4	4	21
	42.2%	54.7%	0.4%	0.4%	2.3%

卒業後 の進路	会社員	公務員	自営業	進学	未定	無効
	496	117	21	52	174	62
	53.8%	12.7%	2.3%	5.6%	18.9%	6.7%

職種	事務系	技術系	医療福祉系	教職系	その他	無効
	64	66	301	128	235	128
	6.9%	7.2%	32.6%	13.9%	25.5%	13.9%

II. 授業・教育課程について(全体として)

No.	設問文	全体 平均点	上段: 回答数/下段: 回答率(%)					有効 回答	無効 回答
			5	4	3	2	1		
1	授業科目は充実していましたか	4.20	350 38.1%	445 48.5%	90 9.8%	23 2.5%	10 1.1%	918	4
2	授業や実習内容はわかりやすかったですか	4.02	253 27.5%	475 51.7%	149 16.2%	36 3.9%	6 0.7%	919	3
3	専門的な知識や技能を身につけることができましたか	4.26	378 41.3%	421 46.0%	96 10.5%	16 1.7%	5 0.5%	916	6
4	教育に対する教員の熱意は感じられましたか	4.28	408 44.4%	388 42.2%	99 10.8%	22 2.4%	2 0.2%	919	3

III. 大学の施設および支援体制について

No.	設問文	全体 平均点	上段: 回答数/下段: 回答率(%)					有効 回答	無効 回答
			5	4	3	2	1		
1	科目の履修についての支援は役に立ちましたか	4.14	350 38.1%	399 43.4%	130 14.1%	27 2.9%	13 1.4%	919	3
2	就職(進学)についての支援は役に立ちましたか	3.96	335 36.5%	320 34.9%	183 19.9%	49 5.3%	31 3.4%	918	4
3	保健センターは利用しやすかったですか	3.42	185 20.1%	231 25.1%	348 37.9%	91 9.9%	64 7.0%	919	3
4	体育施設は充実していましたか	3.73	237 25.9%	301 32.9%	292 31.9%	62 6.8%	24 2.6%	916	6
5	図書館は利用しやすかったですか	4.06	357 38.9%	332 36.2%	171 18.6%	45 4.9%	13 1.4%	918	4
6	情報設備やソフトウェアは利用しやすかったですか	3.96	291 31.6%	366 39.8%	204 22.2%	50 5.4%	9 1.0%	920	2
7	授業や実験・実習に必要な設備は整っていましたか	4.18	354 38.6%	403 43.9%	136 14.8%	18 2.0%	7 0.8%	918	4
8	食堂や購買・コンビニは利用しやすかったですか	4.14	413 45.4%	301 33.1%	123 13.5%	50 5.5%	22 2.4%	909	13
9	経済支援(奨学金等)の体制は整っていましたか	3.88	282 30.8%	286 31.3%	311 34.0%	29 3.2%	7 0.8%	915	7

IV. キャンパスライフについて

No.	設問文	全体 平均点	上段: 回答数/下段: 回答率(%)					有効 回答	無効 回答
			5	4	3	2	1		
1	キャンパスは清潔でしたか	4.33	454 49.3%	344 37.4%	95 10.3%	21 2.3%	6 0.7%	920	2
2	クラブやサークル活動は参加しやすかったですか	3.72	283 30.8%	224 24.4%	323 35.1%	54 5.9%	35 3.8%	919	3
3	信頼できる教員や友人に出会えましたか	4.53	587 64.0%	248 27.0%	67 7.3%	14 1.5%	1 0.1%	917	5
4	大学周辺の生活環境はよかったですか	4.17	402 43.7%	336 36.6%	130 14.1%	35 3.8%	16 1.7%	919	3

V. 総合評価

No.	設問文	全体 平均点	上段: 回答数/下段: 回答率(%)					有効 回答	無効 回答
			5	4	3	2	1		
1	総合的にみて、本学での学生生活はよかったですか	4.39	476 53.2%	319 35.6%	77 8.6%	18 2.0%	5 0.6%	895	27

VI. 各学部質問欄

No.	設問文	全体 平均点	上段: 回答数/下段: 回答率(%)					有効 回答	無効 回答
			5	4	3	2	1		
1	オリジナル設問1	3.89	121 32.3%	149 39.7%	59 15.7%	33 8.8%	13 3.5%	375	547
2	オリジナル設問2	3.92	127 36.8%	120 34.8%	58 16.8%	24 7.0%	16 4.6%	345	577
3	オリジナル設問3	3.67	93 27.0%	120 34.9%	77 22.4%	32 9.3%	22 6.4%	344	578

