

対象者数	770
回答者数	674

I. 記入者について

性別	男性	女性	無効
	321	353	0
	47.6%	52.4%	0.0%

クラブ サークル	体育系	文化系	同好会	その他	所属なし	無効
	136	115	44	34	328	17
	20.2%	17.1%	6.5%	5.0%	48.7%	2.5%

在学中の 住居	自宅	下宿・アパート	学生寮	その他	無効
	242	421	0	6	5
	35.9%	62.5%	0.0%	0.9%	0.7%

卒業後の 進路	会社員	公務員	自営業	進学	未定	無効
	271	92	14	68	221	8
	40.2%	13.6%	2.1%	10.1%	32.8%	1.2%

II. 授業・教育課程について(全体として)

No.	設問文	学部全体 平均点	上段: 回答数/下段: 回答率(%)					有効 回答	無効 回答
			5	4	3	2	1		
			1	授業科目は充実していましたか	4.19	251 37.2%	325 48.2%		
2	授業や実習内容はわかりやすかったですか	4.01	174 25.8%	361 53.6%	112 16.6%	25 3.7%	2 0.3%	674	0
3	専門的な知識や技能を身につけることができましたか	4.13	242 36.0%	315 46.8%	84 12.5%	24 3.6%	8 1.2%	673	1
4	教育に対する教員の熱意は感じられましたか	4.22	271 40.4%	307 45.8%	72 10.7%	14 2.1%	7 1.0%	671	3
5	免許・資格を取得する課程は充実していましたか	3.84	206 30.7%	247 36.8%	150 22.3%	46 6.8%	23 3.4%	672	2

III. 大学の施設および支援体制について

No.	設問文	学部全体 平均点	上段: 回答数/下段: 回答率(%)					有効 回答	無効 回答
			5	4	3	2	1		
			1	科目の履修についての支援は役に立ちましたか	3.96	208 30.9%	288 42.8%		
2	就職(進学)についての支援は役に立ちましたか	3.63	175 26.1%	216 32.2%	175 26.1%	67 10.0%	38 5.7%	671	3
3	保健センターは利用しやすかったですか	3.28	113 16.8%	157 23.3%	256 38.0%	99 14.7%	48 7.1%	673	1
4	体育施設は充実していましたか	3.69	165 24.5%	223 33.1%	225 33.4%	34 5.1%	26 3.9%	673	1
5	図書館は利用しやすかったですか	4.19	312 46.4%	232 34.5%	84 12.5%	33 4.9%	11 1.6%	672	2
6	情報設備やソフトウェアは利用しやすかったですか	3.93	210 31.2%	277 41.1%	133 19.7%	38 5.6%	16 2.4%	674	0
7	授業や実験・実習に必要な設備は整っていましたか	4.04	222 33.1%	301 44.9%	113 16.8%	25 3.7%	10 1.5%	671	3
8	食堂や購買・コンビニは利用しやすかったですか	4.10	284 42.2%	248 36.8%	84 12.5%	40 5.9%	17 2.5%	673	1
9	経済支援(奨学金等)の体制は整っていましたか	3.72	171 25.5%	187 27.9%	281 41.9%	20 3.0%	12 1.8%	671	3

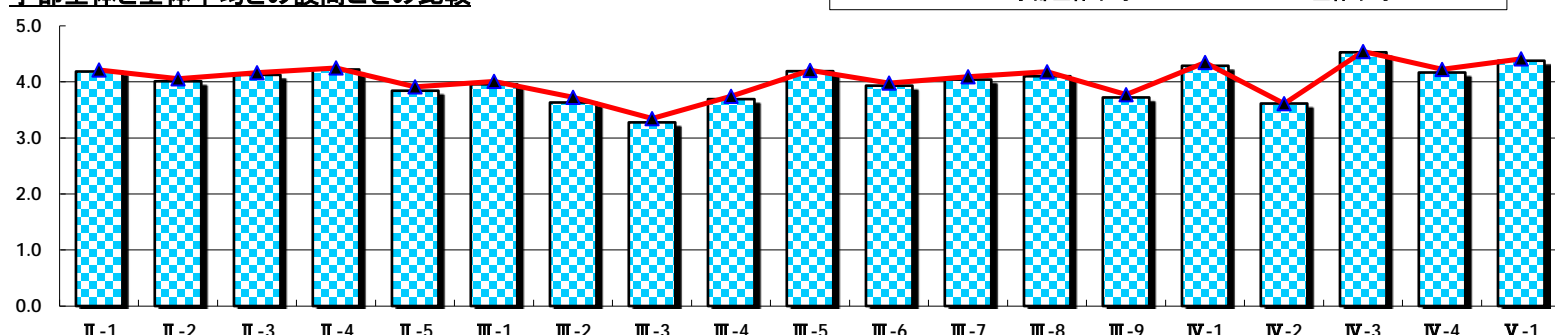
IV. キャンパスライフについて

No.	設問文	学部全体 平均点	上段: 回答数/下段: 回答率(%)					有効 回答	無効 回答
			5	4	3	2	1		
			1	キャンパスは清潔でしたか	4.29	320 47.5%	256 38.0%		
2	クラブやサークル活動は参加しやすかったですか	3.61	189 28.0%	165 24.5%	232 34.4%	47 7.0%	41 6.1%	674	0
3	信頼できる教員や友人に出会えましたか	4.53	434 64.5%	172 25.6%	60 8.9%	3 0.4%	4 0.6%	673	1
4	大学周辺の生活環境はよかったですか	4.17	285 42.5%	265 39.6%	79 11.8%	28 4.2%	13 1.9%	670	4

V. 総合評価

No.	設問文	学部全体 平均点	回答率(%)					有効 回答	無効 回答
			5	4	3	2	1		
			1	総合的にみて、本学での学生生活はよかったですか	4.38	352 52.8%	235 35.2%		

学部全体と全体平均との設問ごとの比較



対象者数	164
回答者数	158

I. 記入者について

性別	男性	女性	無効
	16	142	0
	10.1%	89.9%	0.0%

クラブ サークル	体育系	文化系	同好会	その他	所属なし	無効
	17	13	7	6	108	7
	10.8%	8.2%	4.4%	3.8%	68.4%	4.4%

在学中の 住居	自宅	下宿・アパート	学生寮	その他	無効
	95	56	6	1	0
	60.1%	35.4%	3.8%	0.6%	0.0%

卒業後の 進路	会社員	公務員	自営業	進学	未定	無効
	58	5	2	18	39	36
	36.7%	3.2%	1.3%	11.4%	24.7%	22.8%

II. 授業・教育課程について(全体として)

No.	設問文	短大全体 平均点	上段: 回答数/下段: 回答率(%)					有効 回答	無効 回答
			5	4	3	2	1		
			1	授業科目は充実していましたか	4.32	69 43.7%	73 46.2%		
2	授業や実習内容はわかりやすかったですか	4.25	62 39.2%	76 48.1%	18 11.4%	2 1.3%	0 0.0%	158	0
3	専門的な知識や技能を身につけることができましたか	4.32	69 43.9%	72 45.9%	14 8.9%	1 0.6%	1 0.6%	157	1
4	教育に対する教員の熱意は感じられましたか	4.36	79 50.0%	57 36.1%	22 13.9%	0 0.0%	0 0.0%	158	0
5	免許・資格を取得する課程は充実していましたか	4.21	68 43.9%	57 36.8%	25 16.1%	4 2.6%	1 0.6%	155	3

III. 大学の施設および支援体制について

No.	設問文	短大全体 平均点	上段: 回答数/下段: 回答率(%)					有効 回答	無効 回答
			5	4	3	2	1		
			1	科目の履修についての支援は役に立ちましたか	4.23	65 41.1%	65 41.1%		
2	就職(進学)についての支援は役に立ちましたか	4.13	59 37.3%	66 41.8%	27 17.1%	6 3.8%	0 0.0%	158	0
3	保健センターは利用しやすかったですか	3.63	31 20.0%	51 32.9%	58 37.4%	14 9.0%	1 0.6%	155	3
4	体育施設は充実していましたか	3.96	48 30.8%	57 36.5%	48 30.8%	2 1.3%	1 0.6%	156	2
5	図書館は利用しやすかったですか	4.26	77 48.7%	50 31.6%	27 17.1%	3 1.9%	1 0.6%	158	0
6	情報設備やソフトウェアは利用しやすかったですか	4.19	62 39.2%	68 43.0%	26 16.5%	0 0.0%	2 1.3%	158	0
7	授業や実験・実習に必要な設備は整っていましたか	4.30	71 45.2%	63 40.1%	22 14.0%	1 0.6%	0 0.0%	157	1
8	食堂や購買・コンビニは利用しやすかったですか	4.51	90 57.0%	59 37.3%	9 5.7%	0 0.0%	0 0.0%	158	0
9	経済支援(奨学金等)の体制は整っていましたか	3.98	53 33.5%	53 33.5%	49 31.0%	2 1.3%	1 0.6%	158	0

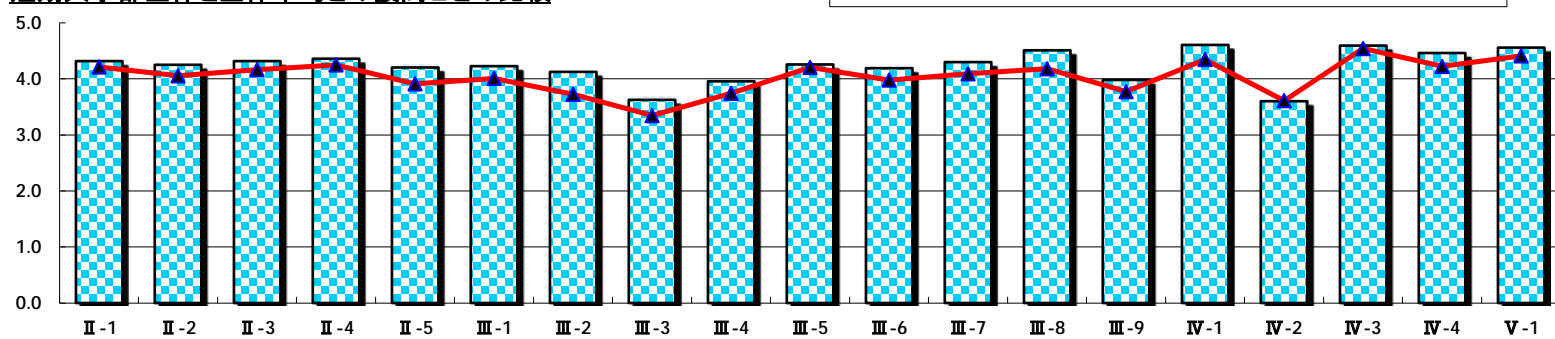
IV. キャンパスライフについて

No.	設問文	短大全体 平均点	上段: 回答数/下段: 回答率(%)					有効 回答	無効 回答
			5	4	3	2	1		
			1	キャンパスは清潔でしたか	4.61	103 65.2%	50 31.6%		
2	クラブやサークル活動は参加しやすかったですか	3.60	42 26.6%	36 22.8%	63 39.9%	9 5.7%	8 5.1%	158	0
3	信頼できる教員や友人に出会えましたか	4.59	104 65.8%	45 28.5%	8 5.1%	1 0.6%	0 0.0%	158	0
4	大学周辺の生活環境はよかったですか	4.46	85 54.1%	61 38.9%	10 6.4%	1 0.6%	0 0.0%	157	1

V. 総合評価

No.	設問文	短大全体 平均点	回答率(%)					有効 回答	無効 回答
			5	4	3	2	1		
			1	総合的にみて、本学での学生生活はよかったですか	4.56	98 63.2%	47 30.3%		

短期大学部全体と全体平均との設問ごとの比較



対象者数	934
回答者数	832

I. 記入者について

性別	男性	女性	無効
	337	495	0
	40.5%	59.5%	0.0%

クラブ サークル	体育系	文化系	同好会	その他	所属なし	無効
	153	128	51	40	436	24
	18.4%	15.4%	6.1%	4.8%	52.4%	2.9%

在学中の 住居	自宅	下宿・アパート	学生寮	その他	無効
	337	477	6	7	5
	40.5%	57.3%	0.7%	0.8%	0.6%

卒業後の 進路	会社員	公務員	自営業	進学	未定	無効
	329	97	16	86	260	44
	39.5%	11.7%	1.9%	10.3%	31.3%	5.3%

II. 授業・教育課程について(全体として)

No.	設問文	全体 平均点	上段: 回答数/下段: 回答率(%)					有効 回答	無効 回答
			5	4	3	2	1		
			1	授業科目は充実していましたか	4.21	320 38.5%	398 47.8%		
2	授業や実習内容はわかりやすかったですか	4.06	236 28.4%	437 52.5%	130 15.6%	27 3.2%	2 0.2%	832	0
3	専門的な知識や技能を身につけることができましたか	4.16	311 37.5%	387 46.6%	98 11.8%	25 3.0%	9 1.1%	830	2
4	教育に対する教員の熱意は感じられましたか	4.25	350 42.2%	364 43.9%	94 11.3%	14 1.7%	7 0.8%	829	3
5	免許・資格を取得する課程は充実していましたか	3.91	274 33.1%	304 36.8%	175 21.2%	50 6.0%	24 2.9%	827	5

III. 大学の施設および支援体制について

No.	設問文	全体 平均点	上段: 回答数/下段: 回答率(%)					有効 回答	無効 回答
			5	4	3	2	1		
			1	科目の履修についての支援は役に立ちましたか	4.01	273 32.9%	353 42.5%		
2	就職(進学)についての支援は役に立ちましたか	3.72	234 28.2%	282 34.0%	202 24.4%	73 8.8%	38 4.6%	829	3
3	保健センターは利用しやすかったですか	3.34	144 17.4%	208 25.1%	314 37.9%	113 13.6%	49 5.9%	828	4
4	体育施設は充実していましたか	3.74	213 25.7%	280 33.8%	273 32.9%	36 4.3%	27 3.3%	829	3
5	図書館は利用しやすかったですか	4.20	389 46.9%	282 34.0%	111 13.4%	36 4.3%	12 1.4%	830	2
6	情報設備やソフトウェアは利用しやすかったですか	3.98	272 32.7%	345 41.5%	159 19.1%	38 4.6%	18 2.2%	832	0
7	授業や実験・実習に必要な設備は整っていましたか	4.09	293 35.4%	364 44.0%	135 16.3%	26 3.1%	10 1.2%	828	4
8	食堂や購買・コンビニは利用しやすかったですか	4.18	374 45.0%	307 36.9%	93 11.2%	40 4.8%	17 2.0%	831	1
9	経済支援(奨学金等)の体制は整っていましたか	3.77	224 27.0%	240 29.0%	330 39.8%	22 2.7%	13 1.6%	829	3

IV. キャンパスライフについて

No.	設問文	全体 平均点	上段: 回答数/下段: 回答率(%)					有効 回答	無効 回答
			5	4	3	2	1		
			1	キャンパスは清潔でしたか	4.35	423 50.9%	306 36.8%		
2	クラブやサークル活動は参加しやすかったですか	3.61	231 27.8%	201 24.2%	295 35.5%	56 6.7%	49 5.9%	832	0
3	信頼できる教員や友人に出会えましたか	4.54	538 64.7%	217 26.1%	68 8.2%	4 0.5%	4 0.5%	831	1
4	大学周辺の生活環境はよかったですか	4.22	370 44.7%	326 39.4%	89 10.8%	29 3.5%	13 1.6%	827	5

V. 総合評価

No.	設問文	全体 平均点	回答率(%)					有効 回答	無効 回答
			5	4	3	2	1		
			1	総合的にみて、本学での学生生活はよかったですか	4.41	450 54.7%	282 34.3%		

