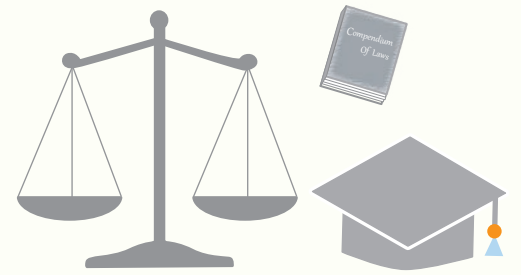
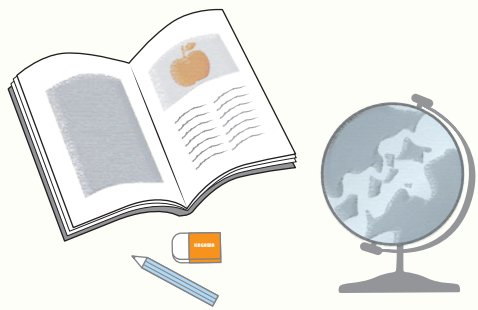


*Education*



*Law*

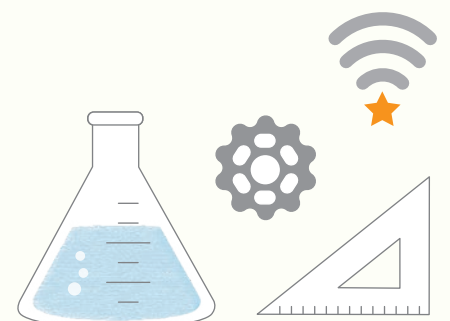
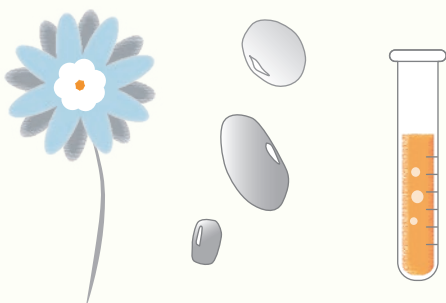
2021年度  
香川大学単位互換科目履修案内

*Economics*



*Medicine*

*Agriculture*



*Engineering and Design*

## 2021年度 香川大学の単位互換科目について、下記のとおり募集します。

### 1 単位互換の制度について

香川大学と香川高等専門学校（以下「香川高専」といいます。）は、相互の交流と協力を促進し、教育内容の充実を図ることを目的として授業科目の相互単位互換協定を締結しています。この協定により、香川高専の学生の皆さんが、香川大学の授業科目を履修し、そこで修得した単位を、香川高専が単位として認定するものです。

香川大学は、特色ある授業科目や、高等専門学校にはないユニークな授業科目を提供し、学生の皆さんの関心や興味に応じた授業を履修できるようにしています。

この制度により受け入れられた学生は、香川大学では「**特別聴講学生**」といいます。

☆単位互換制度による特別聴講学生は、香川高専における在学を条件とします。したがって、香川高専を退学した場合、本学における特別聴講学生の資格を失います。

#### \*\* 特別聴講学生になるまで \*\*

履修希望の申し出 ↓	履修を希望する学生が香川高専担当係へ申し出ます。
当該大学への連絡 ↓	開講日時、場所、実施形態（対面授業・オンライン授業）について、香川高専担当係から本学担当係に確認します。
当該大学で受講 (対面授業の場合) ↓	実際に授業を受けて、受講するかどうかを学生本人が決めます。 ※ただし、オンラインによる授業科目については、受講の際に事前にID等の登録・設定が必要なため、実際に受けてみてから受講するかどうかを決めることはできません。
単位互換科目履修願の提出 ↓	<b>単位互換科目の履修を希望する場合は、単位互換科目履修願・写真票を香川高専に提出します。</b> (香川高専から本学へ派遣を申請します。)
科目履修の許可 ↓	科目履修の許可は、香川高専から出願者に通知されます。 (単位互換科目履修願に基づいて選考を行い、本学からその結果を香川高専に連絡します。)
受 講	受講生には、特別聴講学生証が交付されます。 (履修する科目がe-Learning科目のみの場合は交付を省略します。) 受講の際には必ず携帯するよう心掛けてください。

### 2 授業料について

この特別聴講学生については、検定料、入学料、授業料及び単位認定試験料は必要ありません。(ただし、実験・実習・実技等にかかる教材費等については、実費を徴収する場合があります。)

### 3 単位互換履修対象授業科目・受入人数

履修対象授業科目・受入人数は、別紙「単位互換提供科目一覧表」、「シラバス」記載のとおりです。ただし、受講希望者多数（本学希望者含む）の場合は、受入できない場合がありますので、ご了承ください。

### 4 手続方法等

#### (1) 受講者の資格

本科4年生以上の学生及び専攻科学生で、香川高専が許可した方は、どなたでも受講の資格があります。

## (2) 履修期間

履修する授業科目の開講期間とします。

## (3) 履修手続

### ①「単位互換科目履修願」等の提出

**履修を希望する科目について「単位互換科目履修願」及び「写真票」を下記期間内に香川高専へ提出してください。**ただし、前期、通年科目の履修を許可されたもので、引き続き後期に履修するものは提出する必要はありません。

<b>提出期限</b>	<b>前期</b>	<b>2021年 4月15日(木)</b>	<b>【前期授業開始 4月 9日】</b>
	<b>後期</b>	<b>2021年10月 8日(金)</b>	<b>【後期授業開始10月 4日】</b>

※ただし、オンラインによる授業科目については、授業開始日の3日前までに受講するかどうかを決めて、提出してください。

### ②科目履修の許可

本学において、単位互換科目履修願、その他の書類により選考を行い、その結果を香川高専に連絡します。出願者へは香川高専から科目履修の許可が通知されます。

### ③特別聴講学生証

特別聴講学生は、本学が発行する特別聴講学生証の交付を受け、本学の施設・設備等を利用する際に携帯しなければなりません。（履修する科目がe-Learning科目のみの場合を除きます。）

### ④履修の辞退

単位互換科目の履修許可を受けた者が、やむを得ない理由で履修を辞退する場合は、香川高専を通じ辞退届を速やかに提出しなければなりません。

## (4) 試験の実施方法

受験上の取扱い及び追試験の実施等については、本学学則等によります。

詳細は各科目担当教員の指示に従って下さい。

香川高専と本学の試験日時が重複した場合は、原則として香川高専の試験を優先し、本学の授業科目については追試験を受験することになります。

## (5) 単位認定

本学の評価基準による成績通知に基づき、香川高専の授業科目の履修単位として認定されます。成績証明書は、原則として香川高専が発行します。

## 5 その他

### (1) 本学の授業時間割について

1時限	8:50～10:20	4時限	14:40～16:10
2時限	10:30～12:00	5時限	16:20～17:50
3時限	13:00～14:30		

(2) 本学では、特別の理由がある場合以外は車での通学を認めていません。公共交通機関等をご利用ください。

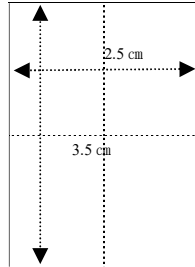
### (3) 追試験願

本学での追試験の制度は、病気、忌引等やむを得ない理由がある場合のみ認められます。

**この単位互換の実施についての詳細は、所属大学の担当窓口まで問い合わせてください。**

# 写真票 (特別聴講学生用)

## 写真票



※ 特別聴講学生学生番号

--

※この欄は記入しないで下さい。

正面上半身のカラー写真を中心線に合わせて貼り付けて下さい。

<b>香川高等専門学校</b>	
香川高専 学籍番号	

氏名	
生年月日	年 月 日生

複数科目を履修する場合でも1人、1部だけの提出で結構です。

# 香川大学単位互換科目履修願

年 月 日

香川大学長 殿

下記のとおり貴学の授業科目を履修したいので出願します。

記

## 1. 出願者

香川高専 学生番号		ふりがな 氏名		年 月 日生	男 女
香川高専 学 科 等	香川高等専門学校	<input type="checkbox"/> 本科 <input type="checkbox"/> 専攻科	学 科	第 学年次	専 攻
現 住 所	(〒 - )				
電 話 番 号			携 帯 電 話 (PHS)		
電 子 メ ー ル			※ 特別聴講学生 学 生 番 号		

※過去(現在)本学において履修許可された者のみ記入して下さい

## 2. 出願科目等

開 設 学 部	学 部	担 当 教 員		科 目 コ ー ド	
科 目 名					
単 位 数	開 講 区 分	前 期 ・ 後 期 ・ 通 年 ・ 集 中			
出 願 理 由					

## 3. 本学における他科目の出願状況等

今回出願する 科目を希望順 に記入	1	前期・後期・通年・集中	単 位
	2	前期・後期・通年・集中	単 位
	3	前期・後期・通年・集中	単 位
	4	前期・後期・通年・集中	単 位
現在受講中、 又は過去に受 講した科目を 新しい順に記 入	1	年度 前期・後期・通年・集中	
	2	年度 前期・後期・通年・集中	
	3	年度 前期・後期・通年・集中	
	4	年度 前期・後期・通年・集中	

(注) この単位互換科目履修願は1科目について1枚提出して下さい。

これ以下は記入しないで下さい

審 査 結 果	許 可	不 許 可	学 生 番 号	
---------	-----	-------	---------	--

推 薦 順 位 (大学序列)		推 薦 順 位 (科目序列)		
-------------------	--	-------------------	--	--



## 2021年度単位互換提供科目一覧表

ホームページでシラバス等を掲載していますのでご利用ください。開設科目及び時間割については、変更がある場合がありますので、学期開始前に所属大学へお問い合わせください。

### 幸町キャンパス

学部等	時間割 コード	科目名	区分	単位	履修 時期	曜日	時 限	受入 人数	担当教員・ 履修条件等
教養 学問基礎科目	010051	書物との出会いー学問することの喜びイ (近代ヨーロッパと現代)	講義	2	前期	木	1	若干名	佐藤(慶) <sup>ほか</sup>
教養 学問基礎科目	010052	書物との出会いー学問することの喜びロ (男と女)	講義	2	前期	火	4	若干名	西本(佳) <sup>ほか</sup>
教養 学問基礎科目	010053	書物との出会いー学問することの喜びハ (視ることと読むこと)	講義	2	前期	月	5	若干名	佐藤(慶) <sup>ほか</sup>
教養 学問基礎科目	010061	自然科学基礎実験(自然科学基礎実験)	講義	2	後期	木	5	若干名	鶴町 <sup>ほか</sup>
教養 学問基礎科目	010101	哲学A(哲学の歩み)	講義	2	後期	火	2	若干名	佐藤(慶)
教養 学問基礎科目	010102	哲学B(哲学の基礎)	講義	2	前期	金	1	若干名	石川(徹)
教養 学問基礎科目	010201	論理学A(論理学入門)	講義	2	前期	金	2	若干名	三宅(岳)
教養 学問基礎科目	010301	倫理学C(倫理学の基礎)	講義	2	後期	金	2	若干名	鈴木(亮)
教養 学問基礎科目	010401	芸術A(音楽芸術)	講義	2	前期	木	1	若干名	岡田(知)・ 若井
教養 学問基礎科目	010402	芸術B (現代美術のこれまでとこれから)	講義	2	後期	木	1	若干名	柴田(悠)
教養 学問基礎科目	010501	心理学D(心理学概論)	講義	2	前期	金	2	若干名	大久保・ 岡田(涼)
教養 学問基礎科目	010502	心理学J(対人認知と適応の心理学的理解)	講義	2	後期	木	4	若干名	金網・惠羅
教養 学問基礎科目	010503	心理学H(心の理解と支援)	講義	2	後期	火	2	若干名	野口・坂中・ 長谷
教養 学問基礎科目	010504	心理学I(心理学入門)	講義	2	後期	木	4	若干名	谷淵・川人
教養 学問基礎科目	010601	社会学D (TBLーチーム基盤型学習で学ぶ社会学ー)	講義	2	後期	火	2	若干名	岡本(崇)
教養 学問基礎科目	010602	社会学E (相互行為とコミュニケーションの社会学)	講義	2	前期	集中		若干名	田村(周)
教養 学問基礎科目	010603	社会学G(コミュニティと住環境)	講義	2	後期	火	2	若干名	中島(美)
教養 学問基礎科目	010701	教育学(臨床教育学の諸問題)	講義	2	後期	月	1	若干名	毛利
教養 学問基礎科目	010801	歴史学A(歴史学の基礎)	講義	2	前期	木	1	若干名	唐澤
教養 学問基礎科目	010802	歴史学B(歴史的事実の成り立ち方)	講義	2	後期	木	4	若干名	守田
教養 学問基礎科目	010803	歴史学E(環境史ー歴史学の新たな展開)	講義	2	前期	火	1	若干名	村山(聡)
教養 学問基礎科目	010901	文学B(日本古典文学概説)	講義	2	後期	金	2	若干名	北原
教養 学問基礎科目	020101	言語学(言語学概論)	講義	2	後期	金	2	若干名	金子(え)
教養 学問基礎科目	020201	法学Aイ(憲法入門)	講義	2	前期	火	2	若干名	中曾
教養 学問基礎科目	020202	法学Aロ(日本国憲法入門)	講義	2	後期	木	5	若干名	岸野
教養 学問基礎科目	020203	法学B(経済社会と法)	講義	2	後期	木	4	若干名	柴田(潤)
教養 学問基礎科目	020301	政治学A(政治学入門)	講義	2	後期	火	1	若干名	金
教養 学問基礎科目	020401	経済学B(マクロ経済学入門)	講義	2	後期	火	1	若干名	藤原(敦)
教養 学問基礎科目	020501	経営学(経営管理の基礎)	講義	2	後期	火	2	若干名	板谷
教養 学問基礎科目	020601	数学A(さまざまな数の概念)	講義	2	前期	木	4	若干名	高野
教養 学問基礎科目	020602	数学B(ゲーム理論)	講義	2	後期	金	2	若干名	三原
教養 学問基礎科目	020603	数学Cイ(微積分)	講義	2	前期	木	4	若干名	末永
教養 学問基礎科目	020604	数学Cロ(微積分)	講義	2	前期	木	4	若干名	藤本・李(鯉)
教養 学問基礎科目	020605	数学Cハ(微積分)	講義	2	前期	木	4	若干名	林(純)
教養 学問基礎科目	020606	数学Cニ(微積分)	講義	2	前期	木	4	若干名	須崎
教養 学問基礎科目	020607	数学Dイ(線形代数)	講義	2	前期	月	1	若干名	玉置
教養 学問基礎科目	020608	数学Dロ(線形代数)	講義	2	前期	金	4	若干名	堀川

教養 学間基礎科目	020609	数学Dハ(線形代数)	講義	2	前期	月	1	若干名	高橋(悟)
教養 学間基礎科目	020610	数学Dニ(線形代数)	講義	2	前期	月	1	若干名	舟橋
教養 学間基礎科目	020611	数学E(確率・統計入門)	講義	2	前期	木	4	若干名	四ッ谷
教養 学間基礎科目	020612	数学F(パスカル三角形からはじまる数学)	講義	2	前期	木	4	若干名	宮崎(隼)
教養 学間基礎科目	020701	地学A(基礎地球科学)	講義	2	前期	火	2	若干名	寺林(あか)
教養 学間基礎科目	020702	地学P(地学実験)	実験	2	後期	火	4・5	若干名	寺尾(徹)(ほか)
教養 学間基礎科目	020801	物理学Aイ(物理学の基礎Ⅰ)	講義	2	前期	火	1	若干名	丸
教養 学間基礎科目	020802	物理学Aロ(物理学の基礎Ⅰ)	講義	2	前期	火	1	若干名	松本(洋)
教養 学間基礎科目	020803	物理学Aハ(物理学の基礎Ⅰ)	講義	2	前期	火	1	若干名	調整中
教養 学間基礎科目	020804	物理学Aニ(物理学の基礎Ⅰ)	講義	2	前期	木	1	若干名	鈴木(桂)
教養 学間基礎科目	020805	物理学Aホ(物理学の基礎Ⅰ)	講義	2	後期	木	1	若干名	勝又・荒川
教養 学間基礎科目	020806	物理学Bイ(物理学の基礎Ⅱ)	講義	2	後期	木	4	若干名	松下(春)
教養 学間基礎科目	020807	物理学Bロ(物理学の基礎Ⅱ)	講義	2	後期	木	4	若干名	小柴
教養 学間基礎科目	020808	物理学Bハ(物理学の基礎Ⅱ)	講義	2	後期	木	4	若干名	石丸
教養 学間基礎科目	020809	物理学D(文系のための物理学)	講義	2	前期	火	2	若干名	笠・高橋(尚)
教養 学間基礎科目	020810	物理学Pイ(物理学実験)	実験	2	前期	火	4・5	若干名	宮川(勇)・ 井上(恒)・ 李(鯉)
教養 学間基礎科目	020811	物理学Pロ(物理学実験)	実験	2	後期	火	4・5	若干名	小玉・小野
教養 学間基礎科目	020901	化学A(化学の基礎)	講義	2	後期	木	1	若干名	上村(忍)・ 森本
教養 学間基礎科目	020902	化学Bイ(基礎化学)	講義	2	前期	月	1	若干名	古本・高田
教養 学間基礎科目	020903	化学Bロ(基礎化学)	講義	2	前期	月	1	若干名	高田・古本
教養 学間基礎科目	020904	化学D(ものづくりの化学)	講義	2	後期	木	1	若干名	馮
教養 学間基礎科目	020905	化学E (Basic Chemistry and applied chemistry)	講義	2	前期	木	1	若干名	田村(ほか)
教養 学間基礎科目	020906	化学P(化学実験)	実験	2	前期	火	4・5	若干名	高木(由)・ 小森
教養 学間基礎科目	030101	生物学A(生物からの恵み)	講義	2	前期	集中		若干名	諸隈・望岡(ほか)
教養 学間基礎科目	030102	生物学Bイ(基礎生物学)	講義	2	前期	金	2	若干名	小林(ほか)
教養 学間基礎科目	030103	生物学Bロ(基礎生物学)	講義	2	前期	金	2	若干名	小林(ほか)
教養 学間基礎科目	030104	生物学C(基礎から学ぶ細胞の生物学)	講義	2	後期	火	1	若干名	神鳥(成)(ほか)
教養 学間基礎科目	030105	生物学P(生物学実験)	実験	2	前期	火	4・5	若干名	松本(一)・ 篠原(渉)
教養 学間基礎科目	030201	地理学C(地域観光と地域づくり)	講義	2	前期	木	4	若干名	佐藤(勝)
教養 学間基礎科目	030301	統計学A(統計学入門)	講義	2	後期	火	2	若干名	久松
教養 学間基礎科目	030501	医学(医学)	講義	2	後期	金	1	若干名	鈴間(あか)
教養 学間基礎科目	030601	看護学(看護学入門)	講義	2	前期	火	2	若干名	金正(ほか)
教育	102540	物理学概論Ⅰ	講義	2	前期	金	1	5	高橋(尚)
教育	102570	化学概論Ⅰ	講義	2	前期	金	2	5	小森
教育	102580	化学概論Ⅱ	講義	2	後期	火	2	5	高木(由)
教育	102600	生物学概論Ⅰ	講義	2	前期	火	2	5	松本(一)
教育	102610	生物学概論Ⅱ	講義	2	後期	月	1	5	篠原
教育	102630	地学概論Ⅰ	講義	2	前期	火	1	5	松村(雅)・ 北林・寺尾
教育	102640	地学概論Ⅱ	講義	2	後期	火	1	5	松村(雅)・ 北林・寺尾
教育	105116	人間環境学Ⅰ	講義	2	前期	金	5	10	寺尾
教育	105117	人間環境学Ⅱ	講義	2	後期	火	5	10	三宅(岳)
教育	105860	家族・社会システム論	講義	2	前期	火	4	10	時岡
教育	105900	人間存在論	講義	2	前期	火	1	10	石川(徹)
教育	105890	経済文化論	講義	2	後期	火	3	10	村山



教育	100130	教育経営学	講義	2	前期	火	3	5	柳澤
教育	101920	人文地理学	講義	2	前期	水	2	若干名	平
教育	105110	国際社会論	講義	2	後期	火	1	若干名	平
法	221003	憲法Ⅰ	講義	2	前期	月	4	若干名	岸野
法	200100	刑法各論Ⅰ	講義	2	後期	金	5	若干名	平野
法	200110	刑法各論Ⅱ	講義	2	後期	火	3	若干名	平野
法	200120	行政救済法Ⅰ	講義	2	前期	木	2	若干名	三野
法	200130	行政救済法Ⅱ	講義	2	前期	集中		若干名	田代
法	200140	保険法	講義	2	前期	火	3	若干名	肥塚
法	221020	会社法Ⅰ	講義	2	前期	金	1	若干名	前原
法	221021	会社法Ⅱ	講義	2	後期	月	2	若干名	溝渕
法	210204	行政法総論	講義	4	後期	火	2	若干名	鹿子嶋
					木	5			
法	217232	比較政治	講義	2	前期	金	3	若干名	藤井
法	217233	労働法	講義	2	前期	水	2	若干名	細谷
法	217237	政治行動論	講義	2	後期	木	2	若干名	堤
法	221005	地方自治論	講義	2	後期	金	3	若干名	金
経済	312022	マクロ経済学Ⅰロ	講義	2	前期	火	2	若干名	持田
経済	312412	マクロ経済学Ⅱ	講義	2	後期	金	4	若干名	持田
経済	320124	環境システム論	講義	2	後期	木	3	若干名	古川
経済	320303	会計学総論	講義	2	前期	金	3	若干名	朴(恩)
経済	320199	経営戦略論	講義	2	前期	木	1	若干名	塩谷
経済	322170	人的資源管理論A	講義	2	後期	金	3	若干名	青木
経済	333201	地域活性化論	講義	2	前期	金	1	若干名	原
経済	322019	経営組織論	講義	2	前期	金	1	若干名	松岡
経済	333191	まちづくり論	講義	2	前期	木	2	若干名	西成
経済	331076	エコツーリズム論	講義	2	後期	水	2	若干名	原
経済	332131	文化人類学	講義	2	後期	木	2	若干名	緒方
経済	332040	ヨーロッパ社会論	講義	2	後期	水	2	若干名	園部

### 三木町医学部キャンパス（医学科）

学部等	時間割コード	科目名	区分	単位	履修時期	曜日	時限	受入人数	担当教員・履修条件等
医	704260	分子生物学	講義	2	前期	火	1	3	神島・吉田
						水	1		
						木	1		
医	704220	免疫学	講義 実習	2	前期	月	1	若干名	星野
						火	3		
						水	2		
医	704240	微生物学	講義 実習	2	前期	月	4	2	桑原
						水	1・2		
						金	3・4		
医	703215	医用化学Ⅰ	講義	2	前期	金	2	若干名	和田
					後期	金	5		
医	703216	医用化学Ⅱ	講義	2	前期	月	2	若干名	和田 4～5月に週2回の講義を実施する
						火	2		
医	703228	細胞生物学	講義	2	前期	木	1	若干名	山本
						金	2		
医	704250	医動物学	講義 実習	2	前期	火	1	2	新井
						木	2		

医	704112	生理学Ⅱ	講義	2	前期 (後半)	火	1	若干名	平野
					後期	火	1		
						木	2		
医	703725	課題実習	実習	2	後期	月～金 1～5		若干名	医学科教員

※実習の日程については、医学科教育要項で確認して下さい。

### 三木町医学部キャンパス (看護学科)

学部等	時間割 コード	科目名	区分	単位	履修 時期	曜日	時 限	受入 人数	担当教員・ 履修条件等
医	7762120D	微生物学各論B	講義	1	後期	金	3	3	藤井
医	762200	看護学概論	講義	1	前期	水	3	3	前川
医	762280	成人看護学概論	講義	1	後期 (前半)	月	4	5	清水
医	762980	スピリチュアルケア論	講義	1	前期	集中		5	清水
医	762411	小児看護学概論	講義	1	後期 (後半)	月	4	3	谷本
医	762435	小児保健対象論	講義	1	前期 (前半)	水	2	3	谷本

### 林町キャンパス (創造工学部)

学部等	時間割 コード	科目名	区分	単位	履修 時期	曜日	時 限	受入 人数	担当教員・ 履修条件等
創工	5000001	創造工学倫理(建築・防災)	講義	1	3Q	月	1	若干名	岩原
創工	5000002	創造工学倫理(防災・情シス・通信)	講義	1	3Q	月	1	若干名	藤本
創工	5000003	創造工学倫理(機械)	講義	1	3Q	月	1	若干名	井上
創工	5000004	創造工学倫理(先端)	講義	1	3Q	月	1	若干名	掛川
創工	5000011	対人コミュニケーション(建築)	講義	1	1Q	水	2	若干名	寺林 <small>ほか</small>
創工	5000012	対人コミュニケーション(防災)	講義	1	4Q	水	5	若干名	井面 <small>ほか</small>
創工	5000013	対人コミュニケーション(情シス・通信)	講義	1	1Q	金	3	若干名	高木 <small>ほか</small>
創工	5000014	対人コミュニケーション(機械)	講義	1	1Q	木	3	若干名	高尾 <small>ほか</small>
創工	5000071	技術英語(建築・防災)	講義	2	前期	木	2	若干名	山中(稔) <small>ほか</small>
創工	5000072	技術英語(機械)	講義	2	前期	月	3	若干名	寺尾 <small>ほか</small>
創工	5000073	技術英語(先端)	講義	2	前期	木	1	若干名	磯田 <small>ほか</small>
創工	5000100	デザイン概論(防災・情シス・通信・機械)	講義	1	1Q	水	1	若干名	井藤 <small>ほか</small>
創工	5000101	デザイン概論(造形・建築・先端)	講義	1	2Q	水	4	若干名	井藤 <small>ほか</small>
創工	5000140	革新デザイン史(機械以外)	講義	1	4Q	水	5	若干名	大場 <small>ほか</small>
創工	5000141	革新デザイン史(機械)	講義	1	4Q	水	5	若干名	大場 <small>ほか</small>
創工	5000210	人間工学基礎 (造形・建築・防災・情シス・通信)	講義	1	3Q	火	5	若干名	井上 <small>ほか</small>
創工	5000220	感性工学(先端以外)	講義	1	4Q	火	5	若干名	福森
創工	5000300	リスクマネジメント概論(造形・建築・先端)	講義	1	1Q	水	4	若干名	梶谷 <small>ほか</small>
創工	5000301	リスクマネジメント概論 (防災・情シス・通信・機械)	講義	1	2Q	水	1	若干名	梶谷 <small>ほか</small>
創工	5000340	情報セキュリティ概論	講義	1	1Q	水	5	若干名	喜田
創工	5000360	工業と法	講義	1	1Q	木	3	若干名	石塚(正)
創工	5000370	産業財産権	講義	1	2Q	木	3	若干名	松本
創工	5000541	確率・統計(建築)	講義	2	前期	木	2	若干名	紀伊
創工	5000542	確率・統計(防災・情シス・通信)	講義	2	前期	木	1	若干名	井面
創工	5000543	確率・統計(機械)	講義	2	前期	火	1	若干名	井上(恒)
創工	5000551	微分・積分(建築)	講義	2	後期	水	2	若干名	岡崎
創工	5000552	微分・積分(防災・先端)	講義	2	後期	水	3	若干名	石井(知)

創工	5000553	微分・積分(情シス・通信)	講義	2	後期	水	3	若干名	石井(光)
創工	5000554	微分・積分(機械)	講義	2	後期	金	3	若干名	高尾
創工	5000561	線形代数(建築・防災)	講義	2	後期	水	1	若干名	荒木
創工	5000562	線形代数(情シス・通信)	講義	2	後期	水	2	若干名	堀川
創工	5000563	線形代数(機械)	講義	2	後期	金	2	若干名	郭
創工	5000571	ベクトル解析(建築・先端)	講義	2	前期	木	2	若干名	小柴
創工	5000572	ベクトル解析(防災・情シス・通信)	講義	2	前期	水	3	若干名	石井(光)
創工	5000573	ベクトル解析(機械)	講義	2	後期	水	3	若干名	佐藤
創工	5000580	フーリエ解析基礎	講義	1	3Q	木	4	若干名	堀川
創工	5000590	数値解析基礎	講義	1	4Q	木	4	若干名	高橋(悟) <sup>ほか</sup>
創工	5000710	科学・技術史	講義	1	2Q	水	3	若干名	小柴 <sup>ほか</sup>
創工	5000720	資源・エネルギー論	講義	1	1Q	水	3	若干名	寺林 <sup>ほか</sup>
創工	5000730	環境政策	講義	1	2Q	水	3	若干名	紀伊 <sup>ほか</sup>
創工	5000740	地域企業ニーズ概論	講義	1	3Q	水	5	若干名	杉本
創工	5002510	著作権	講義	1	4Q	水	2	若干名	福森
創工	5003000	都市環境デザイン概論	講義	1	1Q	金	2	若干名	紀伊 <sup>ほか</sup>
創工	5003010	環境と都市のリスク	講義	1	2Q	金	2	若干名	角道 <sup>ほか</sup>
創工	5003030	水資源と水循環の科学	講義	2	後期	木	3	若干名	角道
創工	5003040	水理学Ⅰ	講義	2	後期	木	2	若干名	吉田
創工	5003050	水理学Ⅱ	講義	2	前期	月	3	若干名	石塚(正)
創工	5003060	土質力学Ⅰ	講義	2	前期	木	1	若干名	山中(稔)
創工	5003070	土質力学Ⅱ	講義	2	後期	月	3	若干名	荒木
創工	5003080	地質工学	講義	2	前期	木	1	若干名	寺林
創工	5003090	環境生態学	講義	2	後期	金	2	若干名	小林
創工	5003100	景観デザイン論	講義	2	前期	金	3	若干名	角道 <sup>ほか</sup>
創工	5003110	構造力学Ⅰ	講義	2	前期	火	1	若干名	吉田
創工	5003120	構造力学Ⅱ	講義	2	後期	木	1	若干名	吉田
創工	5003130	振動学	講義	2	前期	木	4	若干名	宮本
創工	5003140	建設材料学	講義	2	前期	火	2	若干名	岡崎
創工	5003150	住環境学	講義	2	後期	金	3	若干名	釜床
創工	5003160	都市・地域計画学	講義	2	前期	火	3	若干名	紀伊
創工	5003170	環境工学	講義	2	前期	水	1	若干名	石塚(正)
創工	5003180	測量学	講義	2	前期	木	3	若干名	角道 <sup>ほか</sup>
創工	5003200	くらしと建設の技術史	講義	2	前期	水	4	若干名	紀伊 <sup>ほか</sup>
創工	5003210	河川環境マネジメント	講義	2	後期	水	2	若干名	石塚(正)
創工	5003220	海域環境マネジメント	講義	2	前期	水	1	若干名	末永
創工	5003230	水空間生態学	講義	2	前期	月	2	若干名	角道
創工	5003240	地盤工学	講義	2	後期	水	2	若干名	山中(稔)
創工	5003250	緑化の理論と技術	講義	1	3Q	火	1	若干名	小林
創工	5003260	構造設計学	講義	2	後期	火	2	若干名	宮本
創工	5003270	都市システム再生工学	講義	2	後期	木	3	若干名	岡崎
創工	5003280	鉄筋コンクリート構造	講義	2	前期	水	2	若干名	岡崎
創工	5003290	建築計画学	講義	2	前期	水	3	若干名	中島
創工	5003300	建設環境マネジメント	講義	2	後期	火	3	若干名	山中(稔) <sup>ほか</sup>
創工	5003310	建築設備	講義	2	前期	木	3	若干名	宮本
創工	5003320	建築法規	講義	1	4Q	火	1	若干名	釜床
創工	5003350	建築・都市環境セミナー	講義	2	後期	水	5	若干名	角道 <sup>ほか</sup>
創工	5003430	地震工学	講義	2	後期	月	3	若干名	宮本

創工	5003440	建築構法	講義	2	後期	金	2	若干名	宮本 <sup>ほか</sup>
創工	5004020	地震・津波災害科学	講義	2	前期	水	1	若干名	未定 <sup>ほか</sup>
創工	5004030	気象災害科学	講義	2	前期	火	3	若干名	松村 <sup>ほか</sup>
創工	5004040	地盤災害科学	講義	2	後期	月	2	若干名	山中(稔) <sup>ほか</sup>
創工	5004050	防災情報科学	講義	2	後期	月	1	若干名	野々村 <sup>ほか</sup>
創工	5004060	レジリエンスデザイン	講義	2	後期	金	2	若干名	井面 <sup>ほか</sup>
創工	5004090	リスクマネジメント	講義	2	前期	火	4	若干名	梶谷 <sup>ほか</sup>
創工	5004110	被害想定と防災計画	講義	2	後期	木	3	若干名	井面 <sup>ほか</sup>
創工	5004120	災害行動と被災者支援	講義	2	前期	水	2	若干名	井面
創工	5004130	空間情報解析学	講義	2	前期	火	1	若干名	野々村 <sup>ほか</sup>
創工	5004150	地域・国際活動論	講義	2	後期	木	1	若干名	野々村 <sup>ほか</sup>
創工	5004160	災害・危機管理と法	講義	1	2Q	月	1	若干名	鹿子嶋
創工	5004170	復旧・復興デザイン	講義	2	後期	金	2	若干名	梶谷 <sup>ほか</sup>
創工	5004180	災害調査法	講義	2	後期	火	2	若干名	山中(稔) <sup>ほか</sup>
創工	5004200	信頼性工学	講義	2	前期	金	4	若干名	井面
創工	5004220	数理シミュレーション	講義	2	後期	金	5	若干名	井面 <sup>ほか</sup>
創工	5004230	事業継続マネジメント	講義	2	後期	金	3	若干名	磯打 <sup>ほか</sup>
創工	5004240	危機管理の実務	講義	2	前期	水	4	若干名	梶谷
創工	5004250	経営危機管理マネジメント	講義	1	1Q	月	1	若干名	安井
創工	5004260	防災危機管理セミナー	講義	2	後期	火	5	若干名	井面 <sup>ほか</sup>
創工	5005000	情報システム・セキュリティ概論	講義	1	1Q	水	3	若干名	最所 <sup>ほか</sup>
創工	5005010	情報システム工学	講義	1	2Q	水	3	若干名	八重樫 <sup>ほか</sup>
創工	5005020	論理回路	講義	2	後期	金	2	若干名	未定
創工	5005050	グラフ理論(通信)	講義	1	1Q	火	1	若干名	安藤
創工	5005060	オートマトン	講義	1	2Q	火	1	若干名	香川
創工	5005070	データ構造とアルゴリズム	講義	2	後期	木	1	若干名	安藤
創工	5005100	オペレーティング・システム	講義	2	前期	木	2	若干名	未定
創工	5005110	インターネット I	講義	2	前期	火	2	若干名	最所
創工	5005120	インターネット II	講義	2	後期	水	4	若干名	最所
創工	5005130	情報セキュリティ I	講義	2	前期	月	2	若干名	喜田 <sup>ほか</sup>
創工	5005140	情報セキュリティ II	講義	2	後期	木	3	若干名	喜田
創工	5005160	データベース	講義	2	後期	火	3	若干名	最所
創工	5005180	コンパイラ	講義	2	後期	火	2	若干名	香川
創工	5005190	オブジェクト指向言語	講義	2	前期	木	1	若干名	香川
創工	5005210	ヒューマンインタフェース I	講義	2	後期	火	4	若干名	林(敏) <sup>ほか</sup>
創工	5005220	ヒューマンインタフェース II	講義	2	前期	水	3	若干名	福森
創工	5005230	ソフトウェア工学	講義	2	後期	水	1	若干名	高木
創工	5005250	ソフトウェアモデリング	講義	2	前期	金	1	若干名	八重樫
創工	5005270	ソフトウェアリスク管理	講義	2	後期	月	2	若干名	高木
創工	5005280	サービス工学	講義	1	3Q	水	4	若干名	八重樫
創工	5005290	プロジェクトとリスク管理	講義	1	4Q	月	3	若干名	高木 <sup>ほか</sup>
創工	5005330	情報関連法規	講義	1	3Q	水	2	若干名	福森
創工	5006000	情報通信概論	講義	1	2Q	水	1	若干名	神野 <sup>ほか</sup>
創工	5006020	人工知能	講義	2	後期	水	5	若干名	富永
創工	5006030	情報理論	講義	2	後期	水	2	若干名	石井(光)
創工	5006040	ビッグデータ解析(防災・情シス・通信)	講義	2	後期	水	3	若干名	浅野 <sup>ほか</sup>
創工	5006050	数値解析(情報通信コース)	講義	2	前期	木	5	若干名	北島 <sup>ほか</sup>
創工	5006060	非線形最適化法	講義	2	後期	金	4	若干名	松下

創工	5006070	センシング I	講義	1	4Q	金	3	若干名	小玉 <sup>ほか</sup>
創工	5006080	電気回路 I (情報通信コース)	講義	2	前期	木	2	若干名	北島
創工	5006100	電磁気学 I (情報通信コース)	講義	2	後期	木	2	若干名	三木
創工	5006120	電子回路 I (情報通信コース)	講義	2	後期	月	2	若干名	丹治
創工	5006130	信号解析	講義	2	後期	火	3	若干名	丸
創工	5006140	電気回路 II	講義	2	前期	金	2	若干名	丹治
創工	5006160	電気電子計測	講義	2	前期	火	2	若干名	神野
創工	5006180	デジタル信号処理	講義	2	前期	木	4	若干名	丸
創工	5006220	電波・光応用工学	講義	2	後期	水	2	若干名	丸
創工	5006230	光通信システム工学	講義	2	後期	火	2	若干名	神野
創工	5006240	通信工学	講義	2	後期	火	1	若干名	石井(光)
創工	5006260	センシング II	講義	1	1Q	木	1	若干名	丸 <sup>ほか</sup>
創工	5006270	電力工学	講義	1	4Q	木	4	若干名	丹治 <sup>ほか</sup>
創工	5006290	光デバイス工学	講義	1	1Q	水	2	若干名	神野
創工	5006300	電気電子CAD	講義	1	2Q	金	4	若干名	北島
創工	5006310	情報通信システム	講義	1	前期	火	4	若干名	石井(光)
創工	5007010	材料力学 I (機械システムコース)	講義	2	後期	水	3	若干名	吉村
創工	5007040	機械工学史	講義	1	3Q	金	1	若干名	下川
創工	5007050	フーリエ変換・ラプラス変換	講義	2	前期	火	3	若干名	高橋(悟)
創工	5007060	電気回路 I (機械システムコース)	講義	2	前期	火	4	若干名	下川
創工	5007070	計測工学	講義	2	前期	火	1	若干名	石原
創工	5007080	材料力学 II	講義	2	前期	木	2	若干名	平田
創工	5007090	工業力学	講義	2	前期	火	2	若干名	寺尾
創工	5007100	機械材料	講義	2	前期	木	1	若干名	平田
創工	5007110	基礎加工学	講義	2	前期	金	3	若干名	北御門
創工	5007140	数値解析(機械システムコース)	講義	2	後期	木	2	若干名	林(純)
創工	5007150	システム制御	講義	2	後期	月	3	若干名	佐々木
創工	5007160	光学(機械システムコース)	講義	2	後期	木	1	若干名	石丸
創工	5007170	弾性力学	講義	2	後期	水	2	若干名	平田
創工	5007180	メカニズム	講義	2	3Q	火	1-2	若干名	石原
創工	5007190	熱力学(機械システムコース)	講義	2	後期	木	3	若干名	奥村
創工	5007200	機械要素	講義	2	4Q	火	1-2	若干名	佐々木
創工	5007210	塑性加工	講義	2	後期	水	1	若干名	吉村
創工	5007230	電子回路 I (機械システムコース)	講義	2	後期	水	4	若干名	前山
創工	5007240	ロボット工学	講義	2	前期	火	3	若干名	佐々木
創工	5007250	フィードバック制御	講義	2	前期	火	4	若干名	石原
創工	5007260	電磁気学 II (機械システムコース)	講義	2	前期	水	1	若干名	石丸
創工	5007270	構造解析	講義	2	前期	木	1	若干名	吉村
創工	5007280	機械力学 I	講義	2	前期	木	3	若干名	鈴木(桂)
創工	5007290	伝熱工学	講義	2	前期	火	2	若干名	奥村
創工	5007300	流体力学 I	講義	2	前期	水	4	若干名	奥村
創工	5007310	設計工学	講義	2	前期	水	2	若干名	郭
創工	5007320	精密加工	講義	2	前期	木	2	若干名	下川
創工	5007330	機能設計工学	講義	2	前期	木	4	若干名	石原 <sup>ほか</sup>
創工	5007350	人間工学	講義	2	後期	月	2	若干名	鈴木(桂)
創工	5007360	現代制御	講義	2	後期	月	3	若干名	前山
創工	5007370	画像処理	講義	2	後期	水	3	若干名	林(純)
創工	5007380	機械力学 II	講義	2	後期	水	2	若干名	前山

創工	5007390	流体力学 II	講義	2	後期	水	1	若干名	奥村
創工	5007400	固体物理入門	講義	2	後期	木	4	若干名	高尾
創工	5007410	機械設計	講義	2	後期	木	5	若干名	郭
創工	5008000	工業材料概論 I	講義	2	前期	水	1	若干名	馮 <sup>ほか</sup>
創工	5008010	工業材料概論 II	講義	2	後期	水	4	若干名	馮 <sup>ほか</sup>
創工	5008020	無機化学 I	講義	2	前期	水	4	若干名	馮
創工	5008030	無機化学 II	講義	2	後期	水	2	若干名	石井(知)
創工	5008040	有機化学 I	講義	2	前期	木	3	若干名	磯田
創工	5008050	有機化学 II	講義	2	後期	水	3	若干名	舟橋
創工	5008060	電磁気学 I (先端マテリアル科学コース)	講義	2	前期	木	4	若干名	鶴町 <sup>ほか</sup>
創工	5008070	力学	講義	2	前期	金	3	若干名	鶴町
創工	5008080	材料力学 I (先端マテリアル科学コース)	講義	2	前期	金	1	若干名	松田
創工	5008090	熱力学(先端マテリアル科学コース)	講義	2	前期	火	3	若干名	田中
創工	5008100	材料組織学 I	講義	2	後期	木	3	若干名	田中
創工	5008110	量子力学 I	講義	2	後期	金	3	若干名	鶴町
創工	5008120	電磁気学 II (先端マテリアル科学コース)	講義	2	後期	月	3	若干名	宮川
創工	5008130	統計力学	講義	2	後期	火	2	若干名	若林
創工	5008140	固体力学入門	講義	2	後期	木	4	若干名	松田
創工	5008190	固体物理学 I	講義	2	前期	月	1	若干名	宮川
創工	5008200	固体物理学 II	講義	2	後期	水	2	若干名	舟橋
創工	5008210	応用電気電子回路	講義	2	前期	月	3	若干名	須崎
創工	5008220	量子力学 II	講義	2	前期	木	5	若干名	石井(知)
創工	5008230	流体力学入門	講義	2	前期	月	2	若干名	若林
創工	5008240	物理化学	講義	2	前期	水	4	若干名	上村
創工	5008250	高分子合成化学	講義	2	後期	木	3	若干名	磯田
創工	5008260	生物学入門	講義	2	前期	火	3	若干名	掛川
創工	5008270	材料強度学 I	講義	2	前期	水	5	若干名	楠瀬
創工	5008280	材料強度学 II	講義	2	後期	火	3	若干名	楠瀬
創工	5008290	光学(先端マテリアル科学コース)	講義	2	前期	水	2	若干名	鶴町
創工	5008300	半導体工学	講義	2	後期	月	2	若干名	小柴
創工	5008310	材料組織学 II	講義	2	後期	水	1	若干名	田中
創工	5008320	構造材料プロセス	講義	2	後期	火	2	若干名	松本 <sup>ほか</sup>
創工	5008330	環境分析化学	講義	2	前期	木	4	若干名	上村
創工	5008340	無機工業材料	講義	2	後期	金	2	若干名	馮
創工	5008350	生物環境材料	講義	2	後期	水	3	若干名	掛川
創工	5008420	光材料物性	講義	1	1Q	金	1	若干名	小野
創工	5008430	電子材料物性	講義	1	1Q	水	4	若干名	宮川
創工	5008440	材料強度学 III	講義	1	1Q	木	4	若干名	松本
創工	5008450	トライボロジー入門	講義	1	1Q	水	2	若干名	若林
創工	5008460	高分子科学	講義	1	2Q	水	4	若干名	舟橋
創工	5008470	エネルギー化学	講義	1	2Q	金	2	若干名	馮
創工	5008480	材料組織制御学	講義	1	2Q	水	2	若干名	若林
創工	5008490	構造材料リスク評価設計	講義	1	2Q	木	4	若干名	松本
創工	5008500	先端物質電磁気学	講義	1	2Q	金	1	若干名	小野
創工	5008510	量子化学	講義	1	1Q	金	2	若干名	石井(知)

幸町キャンパス(創造工学部)

学部等	時間割 コード	科目名	区分	単位	履修 時期	曜日	時 限	受入 人数	担当教員・ 履修条件等
創工	5000000	創造工学倫理(造形)	講義	1	3Q	月	1	若干名	荒川
創工	5000010	対人コミュニケーション(造形)	講義	1	2Q	火	1	若干名	荒川 <small>ほか</small>
創工	5000130	地域とアート	講義	1	3Q	月	1	若干名	倉石 <small>ほか</small>
創工	5000160	デザインの潮流	講義	2	後期	木	2	若干名	井藤 <small>ほか</small>
創工	5000170	インタラクシオンデザイン(先端以外)	講義	1	1Q	金	2	若干名	大場 <small>ほか</small>
創工	5000180	色彩学(先端以外)	講義	1	2Q	金	2	若干名	上杉 <small>ほか</small>
創工	5000190	Web 入門(防災・先端)	講義	1	1Q	月	1	若干名	後藤田 <small>ほか</small>
創工	5000191	Web 入門(建築・通信・機械)	講義	1	2Q	月	1	若干名	後藤田 <small>ほか</small>
創工	5000200	マルチメディアクリエイティブ入門 (造形・防災・情シス・先端)	講義	1	1Q	月	2	若干名	柴田
創工	5000201	マルチメディアクリエイティブ入門 (建築・通信・機械)	講義	1	2Q	月	2	若干名	柴田
創工	5000310	リスクコミュニケーション入門 (造形・機械・先端)	講義	1	1Q	火	3	若干名	井面 <small>ほか</small>
創工	5000311	リスクコミュニケーション入門 (建築・防災・情シス・通信)	講義	1	2Q	火	3	若干名	井面 <small>ほか</small>
創工	5000330	自然災害科学	講義	1	3Q	火	3	若干名	野々村 <small>ほか</small>
創工	5000350	レジリエンス科学	講義	1	4Q	火	3	若干名	井面 <small>ほか</small>
創工	5000550	微分・積分(造形)	講義	2	後期	木	2	若干名	未定
創工	5000560	線形代数(造形)	講義	2	後期	火	2	若干名	荒川
創工	5000564	線形代数(先端)	講義	2	後期	木	5	若干名	楠瀬
創工	5000750	ビジネスモデル概論	講義	2	前期	水	5	若干名	杉本
創工	5002090	プロダクトデザイン	講義	2	前期	火	3	若干名	石塚(昭)
創工	5002150	工芸理論	講義	2	後期	金	1	若干名	倉石
創工	5002160	プロブレムベースドラーニング	講義	1	1Q	木	5	若干名	倉石 <small>ほか</small>
創工	5002180	フィールドワーキング	講義	1	3Q	木	3	若干名	荒川 <small>ほか</small>
創工	5002200	WEB デザイン	講義	1	1Q	月	1	若干名	柴田 <small>ほか</small>
創工	5002210	材料力学入門	講義	1	4Q	月	1	若干名	勝又 <small>ほか</small>
創工	5002230	デザインとリスク	講義	1	2Q	火	1	若干名	勝又
創工	5002240	デザイン手法論 I	講義	1	3Q	水	2	若干名	大場
創工	5002250	デザイン手法論 II	講義	1	1Q	水	2	若干名	石塚(昭)
創工	5002280	製品材料学	講義	1	3Q	月	2	若干名	勝又
創工	5002320	構造力学基礎	講義	1	1Q	火	3	若干名	荒川
創工	5002330	近似論	講義	1	3Q	月	2	若干名	荒川
創工	5002350	設計工学概論	講義	1	4Q	火	3	若干名	荒川
創工	5002360	概念展開論	講義	1	1Q	火	1	若干名	未定
創工	5002380	文化と情報メディア I	講義	1	3Q	火	1	若干名	八重樫 <small>ほか</small>
創工	5002390	LeanStartup 概論	講義	1	2Q	火	2	若干名	八重樫 <small>ほか</small>
創工	5002400	文化と情報メディア II	講義	1	4Q	火	1	若干名	八重樫 <small>ほか</small>
創工	5002410	映像・画像・音声処理技術概論	講義	1	4Q	水	2	若干名	八重樫 <small>ほか</small>
創工	5004000	災害史	講義	1	2Q	木	2	若干名	竹之内 <small>ほか</small>
創工	5004010	防災危機管理概論	講義	1	1Q	木	2	若干名	井面 <small>ほか</small>

三木町農学部キャンパス

学部等	時間割 コード	科目名	区分	単位	履修 時期	曜日	時 限	受入 人数	担当教員・ 履修条件等
農	462070	基礎有機化学	講義	2	後期	水	2	5	古本・佐藤・ 鈴木

農	462080	微生物学	講義	2	前期	木	1	5	田中・渡邊
農	464050	有機化学	講義	2	前期	金	2	5	川浪
農	464090	情報生物学	講義	2	前期	金	4	5	神鳥・吉田
農	464400	バイオマス化学	講義	2	後期	木	2	5	片山
農	464410	機能分子合成化学	講義	2	前期	火	2	5	柳田
農	464510	栄養生化学	講義	2	後期	水	1	5	松尾
農	464500	食品化学	講義	2	後期	火	1	5	田村
農	464520	食品物理化学	講義	2	後期	月	2	5	合谷
農	464530	食品衛生学	講義	2	後期	水	2	5	川村
農	464540	生体防御学	講義	2	前期	月	1	5	田淵
農	464550	食品タンパク質化学	講義	2	後期	木	2	5	小川
農	464560	食品微生物学	講義	2	前期	火	2	5	吉原

### e-Learning(フルオンデマンド型)による授業科目

学部等	時間割 コード	科目名	区分	単位	履修 時期	曜日	時 限	受入 人数	担当教員・ 履修条件等
教養 主題 B-3	000310	情報とコミュニケーション (知プラe科目 コンピュータと教育 その1)	講義	1	1Q	時間外		若干名	林(敏)
教養 主題 B-3	000311	情報とコミュニケーション (知プラe科目 コンピュータと教育 その2)	講義	1	2Q	時間外		若干名	林(敏)
教養 学問基礎科目	030401	情報科学 (知プラe科目 情報のいろは)	講義	2	後期	時間外		若干名	林(敏)・藤本
創工	5000070	技術英語(造形・情シス・通信)	講義	2	前期	時間外		若干名	林(敏)
創工	5000540	確率・統計(造形)	講義	2	前期	時間外		若干名	荒川
創工	5002260	教育メディア	講義	1	3Q	時間外		若干名	林(敏)
創工	5002270	地域社会とコンテンツ	講義	1	2Q	時間外		若干名	林(敏) <sup>(ほか)</sup>
創工	5002300	線形計画法	講義	1	1Q	時間外		若干名	荒川
創工	5002340	教育工学	講義	1	1Q	時間外		若干名	林(敏)
創工	5002420	社会・観光情報デザイン	講義	1	4Q	時間外		若干名	紀伊 <sup>(ほか)</sup>
創工	5005090	計算機入門(造形・防災・情シス・通信)	講義	2	後期	時間外		若干名	林(敏)
創工	5006150	電磁気学II(情報通信コース)	講義	2	前期	時間外		若干名	三木

※e-Learning(フルオンデマンド型)とは、授業科目開講期間のすべての授業が対面ではなくインターネット上で配信及び実施される科目のことです。

履修に当たっては、LMS(Learning Management System)の登録等の手続きが別途必要になりますので、詳細については受講する際に改めてお知らせします。



## 地域志向科目 (COC+科目)

(四国学院大学、香川県立保健医療大学、香川高等専門学校の方は受講できます。)

### 教養教育科目 (1・2年次配当)

学部等	時間割 コード	科 目 名	区分	単 位	履修 時期	曜日	時 限	受入 人数	担当教員・ 履修条件等
教養	000517	瀬戸内海の環境と諸課題	講義	1	3Q	木	5	若干名	多田 <sup>ほか</sup>
教養	000518	瀬戸内海の環境と保全	講義	1	4Q	木	5	若干名	多田 <sup>ほか</sup>
教養	0007021	防災リテラシー養成講座(災害を知る)A	講義	1	1Q	木	5	若干名	磯打 <sup>ほか</sup>
教養	0007022	防災リテラシー養成講座(災害を知る)B	講義	1	2Q	木	5	若干名	磯打 <sup>ほか</sup>
教養	000801	防災コンピテンシー養成講座 (災害に備える)	講義	2	後期	木	5	若干名	磯打 <sup>ほか</sup>
教養	000811	地域をデザインする	講義 ワーク	1	前期	集中		若干名	神田・長尾
教養	000812	コミュニティデザイン入門	講義	2	前期	木	5	若干名	長尾
教養	000813	コミュニティデザイン実習	講義	2	後期	木	5	若干名	長尾
教養	000815	地域インターンシップ ハ	講義 ワーク	2	前期	集中		若干名	神田・長尾
教養	000714	地域をデザインする思考と実践	講義	2	前期	火	2	若干名	西成

### 専門科目 (1・2年次配当)

学部等	時間割 コード	科 目 名	区分	単 位	履修 時期	曜日	時 限	受入 人数	担当教員・ 履修条件等
教育	101920	人文地理学	講義	2	前期	水	2	若干名	平
教育	101940	地誌学	講義	2	後期	火	1	若干名	平
教育	100361	初等社会教育法 (イ)	講義	2	前期	水	1	若干名	鈴木
教育	100362	初等社会教育法 (ロ)	講義	2	後期	木	2	若干名	神野
教育	102150	社会科教育法	講義	2	後期	火	2	若干名	鈴木
法	219106	(特) 損害保険の実務と法	講義	2	前期	木	5	若干名	菊池
法	219201	(特) 地方行政の課題	講義	2	前期	集中		若干名	飛田
法	219205	(特) 銀行の実務と法	講義	2	後期	木	2	若干名	百十四銀行・ 前原
法	219205	(特) 租税実務の実際と税理士の役割	講義	2	後期	水	5	若干名	日本税理士 連合会・青木
経済	333201	地域活性化論	講義 ワーク	2	前期	金	1	若干名	原
経済	331076	エコツーリズム論	講義 ワーク	2	後期	水	2	若干名	原
経済	332065	地域調査法	講義 ワーク	2	前期	金	5	若干名	山崎
経済	331020	観光学概論	講義 ワーク	2	後期	火	5	若干名	山崎
経済	333191	まちづくり論	講義	2	前期	木	2	若干名	西成
経済	331025	観光産業論	講義	2	後期	火	4	若干名	二ツ山
経済	320124	環境システム論	講義	2	後期	木	3	若干名	古川
創工	5000130	地域とアート	講義	1	3Q	月	1	若干名	倉石・井藤・ 柴田
創工	5002080	デジタルグラフィックス演習	講義	1	後期	水	3	若干名	大場・柴田
創工	5003150	住環境学	講義	2	後期	金	3	若干名	釜床・ 鈴木(達)
創工	5004000	災害史	講義	1	2Q	木	2	若干名	竹之内・野々 村
創工	5000330	自然災害科学	講義	1	3Q	火	3	若干名	野々村・寺尾 (徹) <sup>ほか</sup>
創工	5004070	防災ボランティア講座	講義	2	前期	集中		若干名	井面・野々 村・竹之内

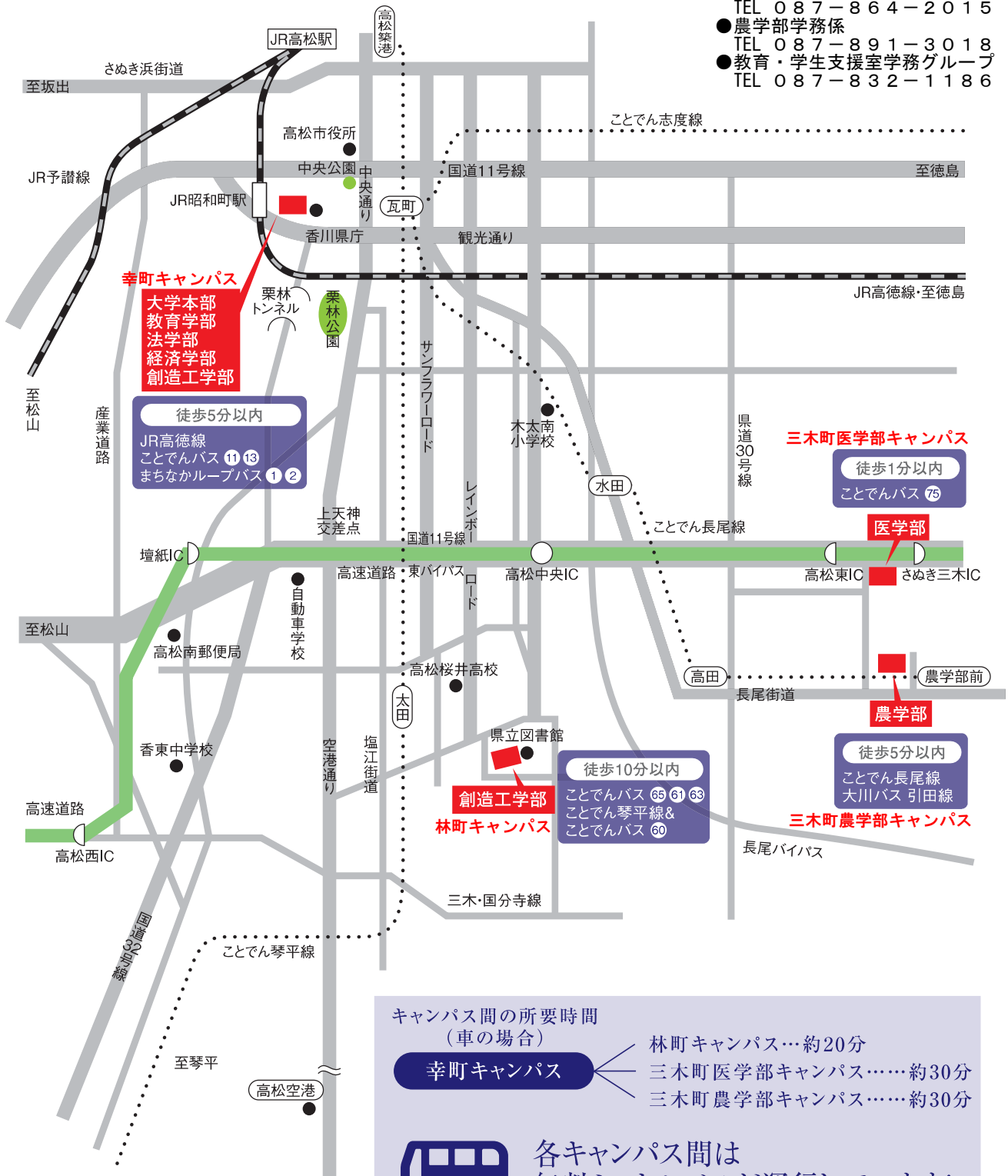
創工	5004080	防災ボランティア実習	講義	2	後期	集中		若干名	井面・野々村・高橋(亨)・竹之内
創工	5004020	地震・津波災害科学	講義	2	前期	水	1	若干名	金田・本山
創工	5004030	気象災害科学	講義	2	前期	火	3	若干名	松村・寺尾(徹)
創工	5004040	地盤災害科学	講義	2	後期	月	1	若干名	山中(稔)・野々村・荒木
創工	5004110	被害想定と防災計画	講義	2	後期	木	3	若干名	井面・磯打(ほか)
創工	5003030	水資源と水循環の科学	講義	2	後期	木	3	若干名	角道
創工	5003090	環境生態学	講義	2	後期	金	2	若干名	小林・小宅
農	464780	農学入門	講義	2	前期	金	2	若干名	コース関係教員
農	464230	農業経済学	講義	2	後期	水	2	若干名	武藤

専門科目(3・4年次担当)

学部等	時間割コード	科目名	区分	単位	履修時期	曜日	時限	受入人数	担当教員・履修条件等
教育	100786	総合的学習論	講義 ワーク	2	後期	木	2	若干名	北林・三宅
教育	102160	社会科授業研究 I	講義	2	前期	木	2	若干名	鈴木・神野
法	212129	(特) 不動産登記の実務	講義	2	前期	火	1	若干名	横井
法	217249	消費者生活と法	講義	2	後期	月	3	若干名	肥塚
法	212128	(特) 土地境界と表示登記	講義	2	後期	火	2	若干名	辻上
法	219214	(特) 地域財務金融行政	講義	2	前期	水	4	若干名	四国財務局
法	221009	発展的刑事法	講義	2	後期	木	3	若干名	吉井
法	219227	(特) 行政書士制度の概要と行政書士の実務	講義	2	後期	水	4	若干名	香川県行政書士会
経済	331140	国際観光論	講義 ワーク	2	前期	月	5	若干名	二ツ山
創造工	5003080	地質工学	講義	2	前期	木	1	若干名	寺林
創造工	5003230	水空間生態学	講義	2	前期	月	2	若干名	角道
創造工	5003160	都市・地域計画学	講義	2	前期	火	3	若干名	紀伊
創造工	5003370	地盤工学実験	講義	2	前期	火	4-5	若干名	寺林・山中(稔)
創造工	5003220	海域環境マネジメント	講義	2	前期	水	1	若干名	末永
創造工	5004130	空間情報解析学	講義	2	前期	火	1	若干名	野々村
創造工	5003240	地盤工学	講義	2	後期	水	2	若干名	山中(稔)
創造工	5003250	緑化の理論と技術	講義	1	3Q	火	1	若干名	小林・小宅
創造工	5003420	住環境デザイン演習	講義	2	後期	木	4-5	若干名	紀伊・釜床・玉置・小宅・鈴木(達)
創造工	5007240	ロボット工学	講義	2	前期	火	3	若干名	佐々木
工	550860	資源・エネルギー論	講義	1	1Q	月	1	若干名	寺林(ほか)
農	464730	環境科学実践演習	講義 ワーク	2	前期	集中		若干名	小林・一見
農	463040	生物環境保全学	講義	2	後期	木	2	若干名	安井・伊藤・一見・山口・小林・松村(伸)
農	463080	農業技術特別実習	講義 ワーク	1	後期	月	3-4	若干名	望岡・諸隈・川崎
農	463120	うどん学	講義	2	前期	月	2	若干名	合谷・豊田(正)・奥田・田村・高田
農	464640	食品産業キャリア演習	講義	2	前期	金	2	若干名	小川
農	463100	オリーブ学	講義 ワーク	2	後期	金	1	若干名	別府・小川・望岡・深井・田村・武藤・米倉
農	463110	希少糖学	講義 ワーク	2	後期	水	2	若干名	秋光・佐藤・深田・松尾・吉原

# ACCESS MAP

- 教務課学務係（教育学部担当）  
TEL 087-832-1411
- 教務課学務第一係（法学部担当）  
TEL 087-832-1806
- 教務課学務第二係（経済学部担当）  
TEL 087-832-1813
- 医学部学務課教務係  
TEL 087-891-2070
- 創造工学部学務係  
TEL 087-864-2015
- 農学部学務係  
TEL 087-891-3018
- 教育・学生支援室学務グループ  
TEL 087-832-1186



キャンパス間の所要時間  
(車の場合)

幸町キャンパス

- 林町キャンパス…約20分
- 三木町医学部キャンパス…約30分
- 三木町農学部キャンパス…約30分



各キャンパス間は  
無料シャトルバスが運行しています!

時刻表・運行予定表・バス停案内図▼

[https://www.kagawa-u.ac.jp/campus-life/student\\_life/shuttle-bus/](https://www.kagawa-u.ac.jp/campus-life/student_life/shuttle-bus/)