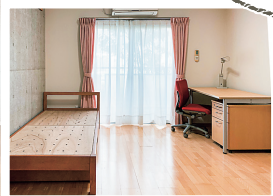


Tokushima Bunri University



女子学生寮のご案内



たのしいことが
まっている！



徳島文理大学
徳島文理大学短期大学部

徳島
キャンパス

入寮について

*入寮申し込み 次の手順でお申し込みください。

STEP ① 入寮を希望する方は合格後、「入寮願」（本学指定の用紙）に必要事項を記入し、徳島キャンパス学生支援課へ送付してください。「入寮願」は大学ホームページからダウンロードしてください。



<https://www.bunri-u.ac.jp/campus-life/life-support/dormitory.html>

入寮願を受付次第、入寮内定通知書および入寮手続き書類（入寮誓約書・健康診断書（本学指定の様式）・納付用紙など）を送付します。

STEP ② 入寮手続き書類（入寮誓約書・健康診断書）を徳島キャンパス学生支援課へ送付してください。納付用紙に記載している期日までに、入寮費・寮費（前期分）を納入してください。

入学手続き（入学金・学費の納入・入学手続き書類の提出）と入寮手続きの確認ができ次第、入寮許可証を送付します。

STEP ③ 入寮許可証が届きましたら、手続き完了です。

注意

女子学生寮への入寮は、入寮願の受付順となっております。入寮を希望される方は早めのお手続きをお願いします。



お問い合わせ

女子学生寮
見学（要予約）

徳島キャンパス 女子学生寮 TEL (088) 626-1441
〒770-0944 徳島市南昭和町4丁目92-1

入寮手続き
送付先

徳島キャンパス 学生支援課 TEL (088) 602-8300
〒770-8514 徳島市山城町西浜傍示180

※香川キャンパスに学生寮はありません

女子学生寮の募集・寮費

募集人数 毎年25名程度（定員50名）

対象 徳島キャンパスへの新入学生（女子）

在寮期間 2年間 ※原則途中退寮は認められません。
※夏季・冬季休業は閉寮となります。
（休業開始2日目より休業終了前日まで）

入寮費 50,000円

寮費 前期270,000円（新入生：入寮手続時納入／在寮生：4月末納入）
後期270,000円（9月末納入）
※半期ごとの納入であり、途中退寮の場合であっても返金には応じていません。
※その他の必要経費は中間参照



きまりごと

門限 21:00（寮北ゲートを閉門します）※アルバイトをされている方は22:00
寮の玄関は7:00開錠、22:00施錠です。

点呼 朝と夜に2回行います。 7:00（起床の斉放送）
21:00（個々に内線電話で健康状態等の確認）

外出 21時以降に寮外での行動を希望する場合は、事前に届出書を寮長に提出すると22:00まで門限の延長が可能です。
※特別な理由がある場合は23:00まで

食事 自炊となります。（各部屋にキッチンスペースあり）
※寮内での飲酒は禁止です。

アルバイト 学生にふさわしい職種で、学業に支障のないもの。
事前に寮長への届出が必要です。（保護者の了解が必要です）

帰省 帰省する際は、事前に寮長への届出が必要です。
（保護者の了解が必要です）

面会宿泊 家族・親族以外の外来者は部屋に入室できません。また、男性との面会は保護者等のみ、宿泊は女性の家族のみ可能です。

掃除 当番制で実施します。

点検 毎年1回程度全部屋の使用状況等の点検があります。
また、退寮時は退寮点検があります。

防災訓練 年に2回（春・秋）、防災訓練（避難・防火）があります。

火災報知器 年に1回点検があります。
※寮内は全館禁煙です。



女子学生寮 お部屋情報



ベッド ※マットなし

ベッドフレーム・机・イスは各部屋に標準装備しています。またベッド下には収納スペースがあるのでたくさん収納することができます。



クローゼット&収納棚

クローゼットは前面ミラータイプです。室内棚もあり、洋服や参考書などを入れることができます。また、部屋中央にある収納スペースは棚板が可動式のため、大きな荷物も収納可能です。



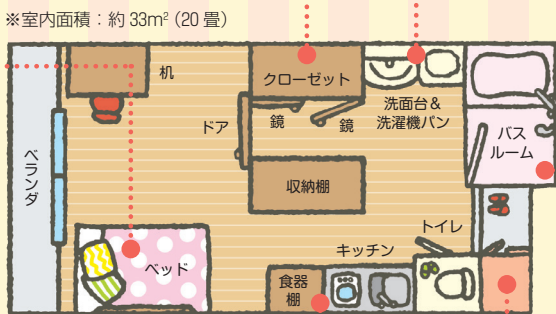
洗面台&洗濯機用パン上

浴室と隣接して洗面台と洗濯機用パンを設置しています。洗濯機の上には濡れたタオルをおけるステンレス製の棚もあります。毎日の使いやすさを考えたレイアウトとなっています。



キッチン&食器棚

IHクッキングヒーターを設置しています。キッチン横には食器棚、その下に冷蔵庫・電子レンジ用スペースがあり、仕切りの高さを変えられるため無駄なく活用できます。また、備え付けのタオル・ふきん掛けもあります。



シューズクローク

玄関収納はブーツや傘もらくらく片づけられるゆったりサイズです。



バスルーム&浴室乾燥機

1台で乾燥・涼風・換気・暖房の4役をこなす、高性能省電力型の浴室乾燥機を完備しています。雨の日や帰りが遅い日でも安心して洗濯物を干すことができます。冬でも約3時間で乾燥が完了します。

- 水道** 水道料金は2カ月毎(偶数月)に各部屋の使用量に応じて徴収します。
- 電気(オール電化)** 各自で四国電力と契約してください。入寮日の前日までに使用開始手続きを行ってください。
- CATV** 各部屋にケーブルテレビが導入されているので、テレビの設置有無に関わらず2カ月毎に寮で徴収します。
- インターネット** 無料で利用できます。無線接続を利用する際はWi-Fiルーターが別途必要です。

- ### 備品・設備
- シューズクローク
 - クローゼット
 - 机(電気スタンド付)
 - イス
 - サイドテーブル2台
 - 収納棚
 - ベッドフレーム(マットなし)：100cm×197cm
 - ベッド下収納2個
 - トイレ(ウォシュレット付)
 - バス(浴室乾燥機付)
 - シャンプードレッサー
 - 冷暖房
 - キッチン(IHクッキングヒーター100V)
 - レースのカーテン 等

- ### 各自でご準備ください
- 冷蔵庫：(幅)58cm×(奥行)62cm×(高さ)200cmまで調整可能
 - 洗濯機：64cm×64cm(水道の蛇口までの高さ：床から125cm)

キャンパスまで 徒歩5分

徳島文理大学 徳島キャンパス 女子学生寮
〒770-0944 徳島市南昭和町4丁目92-1

共有スペース

新聞も置いてあります

- 防音ピアノ室
- 談話スペース

自主練習も完璧！(有料) 気軽におしゃべりを

こんな設備もあります

- 玄関には郵便BOXを設置しています。また、不在の時でも宅配物を預かれる宅配BOXもあります。
- 寮の玄関はオートロック式なので防犯面でも安心・安全です！
- 談話スペースでは友人たちとおしゃべりできます。また、新聞が置いてあるので自由に読むことができます。

寮の生活で困ったら？

女子学生寮には寮長・寮監が24時間待っています。体調が悪い時、トラブルがあった時、学生生活の悩み事や心配事などがあれば、気軽に何でも相談してください。

女子寮紹介動画はこちら⇒

周辺環境

- スーパー…徒歩2分
- アスティとくしま…徒歩5分
- コンビニ…徒歩5分
- バス停…徒歩4分