

2015年度 卒業生満足度評価アンケート集計結果(全体)

徳島文理大学

対象者数	963
回答者数	856

I. 記入者について

性別	男性	女性	無効
	321	532	3
	37.5%	62.1%	0.4%

現所属学科 の在籍年数	1, 2年	3, 4年	5, 6年	7, 8年	9年以上	無効
	129	588	119	13	3	4
	15.1%	68.7%	13.9%	1.5%	0.4%	0.5%

卒業後の 進路	就職	進学	未定	無効
	692	43	112	9
	80.8%	5.0%	13.1%	1.1%

GPA	1.0未満	1点台	2点台	3点台	4.0以上	無効
	7	82	262	259	61	185
	0.8%	9.6%	30.6%	30.3%	7.1%	21.6%

II. 授業・教育課程について(全体として)

No.	設問文	全体 平均点	上段: 回答数/下段: 回答率(%)					有効 回答	無効 回答
			5	4	3	2	1		
			1	授業科目は充実していましたか	4.38	438 51.2%	339 39.6%		
2	授業や実習内容はわかりやすかったですか	4.24	349 40.8%	398 46.5%	81 9.5%	21 2.5%	6 0.7%	855	1
3	専門的な知識や技能(免許・資格を含む)を 修得できましたか	4.33	445 52.1%	301 35.2%	70 8.2%	25 2.9%	13 1.5%	854	2
4	教育に対する教員の熱意は感じられましたか	4.37	426 49.9%	340 39.9%	68 8.0%	12 1.4%	7 0.8%	853	3
5	授業以外の指導(学外実習、見学、補習など)は 充実していましたか	4.14	368 43.1%	307 36.0%	123 14.4%	39 4.6%	16 1.9%	853	3
6	宿題やレポート提出が多いと感じていましたか	3.40	170 20.0%	237 27.8%	280 32.9%	97 11.4%	68 8.0%	852	4

III. 大学の施設および支援体制について

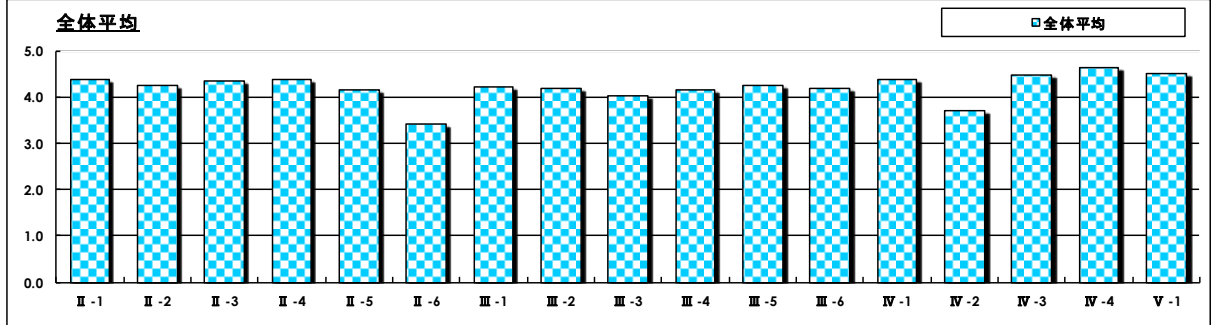
No.	設問文	全体 平均点	上段: 回答数/下段: 回答率(%)					有効 回答	無効 回答
			5	4	3	2	1		
			1	履修登録の支援は役に立ちましたか	4.22	393 46.0%	310 36.3%		
2	就職や進路についての相談・支援は役に立ちましたか	4.17	389 45.6%	289 33.9%	128 15.0%	23 2.7%	24 2.8%	853	3
3	図書館は利用しやすかったですか	4.01	339 39.6%	285 33.3%	160 18.7%	45 5.3%	26 3.0%	855	1
4	ポータルサイトや学内のPCは利用しやすかったですか	4.16	357 41.8%	324 37.9%	134 15.7%	29 3.4%	10 1.2%	854	2
5	授業や実験・実習に必要な設備は整っていましたか	4.24	371 43.4%	363 42.5%	87 10.2%	21 2.5%	12 1.4%	854	2
6	食堂や売店・コンビニは利用しやすかったですか	4.19	409 47.9%	274 32.1%	105 12.3%	55 6.4%	10 1.2%	853	3

IV. キャンパスライフについて

No.	設問文	全体 平均点	上段: 回答数/下段: 回答率(%)					有効 回答	無効 回答
			5	4	3	2	1		
			1	キャンパスは清潔でしたか	4.38	461 54.0%	295 34.5%		
2	クラブやサークル活動は参加しやすかったですか	3.72	290 34.0%	190 22.3%	263 30.8%	61 7.2%	49 5.7%	853	3
3	頼りになる教員に出会えましたか	4.47	513 60.4%	241 28.4%	79 9.3%	14 1.6%	3 0.4%	850	6
4	よき友と出会えましたか	4.62	612 71.9%	178 20.9%	44 5.2%	12 1.4%	5 0.6%	851	5

V. 総合評価

No.	設問文	全体 平均点	上段: 回答数/下段: 回答率(%)					有効 回答	無効 回答
			5	4	3	2	1		
			1	総合的にみて、本学での学生生活はよかったですか	4.51	526 62.8%	238 28.4%		



2015年度 卒業生満足度評価アンケート集計結果(学部全体)

徳島文理大学

対象者数	850
回答者数	744

I. 記入者について

性別	男性	女性	無効
	310	432	2
	41.7%	58.1%	0.3%

現所属学科 の在籍年数	1, 2年	3, 4年	5, 6年	7, 8年	9年以上	無効
	18	587	119	13	3	4
	2.4%	78.9%	16.0%	1.7%	0.4%	0.5%

卒業後の 進路	就職	進学	未定	無効
	602	39	98	5
	80.9%	5.2%	13.2%	0.7%

GPA	1.0未満	1点台	2点台	3点台	4.0以上	無効
	7	73	227	233	59	145
	0.9%	9.8%	30.5%	31.3%	7.9%	19.5%

II. 授業・教育課程について(全体として)

No.	設問文	学部全体 平均点	上段: 回答数/下段: 回答率(%)					有効 回答	無効 回答
			5	4	3	2	1		
			1	授業科目は充実していましたか	4.36	371 49.9%	302 40.6%		
2	授業や実習内容はわかりやすかったですか	4.21	287 38.6%	355 47.8%	75 10.1%	20 2.7%	6 0.8%	743	1
3	専門的な知識や技能(免許・資格を含む)を 修得できましたか	4.33	378 50.9%	271 36.5%	60 8.1%	23 3.1%	10 1.3%	742	2
4	教育に対する教員の熱意は感じられましたか	4.35	358 48.3%	307 41.4%	58 7.8%	12 1.6%	6 0.8%	741	3
5	授業以外の指導(学外実習、見学、補習など)は 充実していましたか	4.12	317 42.7%	265 35.7%	109 14.7%	37 5.0%	15 2.0%	743	1
6	宿題やレポート提出が多いと感じていましたか	3.43	151 20.4%	206 27.8%	247 33.3%	83 11.2%	54 7.3%	741	3

III. 大学の施設および支援体制について

No.	設問文	学部全体 平均点	上段: 回答数/下段: 回答率(%)					有効 回答	無効 回答
			5	4	3	2	1		
			1	履修登録の支援は役に立ちましたか	4.22	340 45.8%	270 36.3%		
2	就職や進路についての相談・支援は役に立ちましたか	4.16	336 45.3%	252 34.0%	112 15.1%	19 2.6%	23 3.1%	742	2
3	図書館は利用しやすかったですか	4.01	291 39.2%	251 33.8%	138 18.6%	40 5.4%	23 3.1%	743	1
4	ポータルサイトや学内のPCは利用しやすかったですか	4.15	303 40.8%	290 39.1%	115 15.5%	25 3.4%	9 1.2%	742	2
5	授業や実験・実習に必要な設備は整っていましたか	4.22	314 42.3%	320 43.1%	75 10.1%	21 2.8%	12 1.6%	742	2
6	食堂や売店・コンビニは利用しやすかったですか	4.16	344 46.4%	243 32.8%	91 12.3%	53 7.2%	10 1.3%	741	3

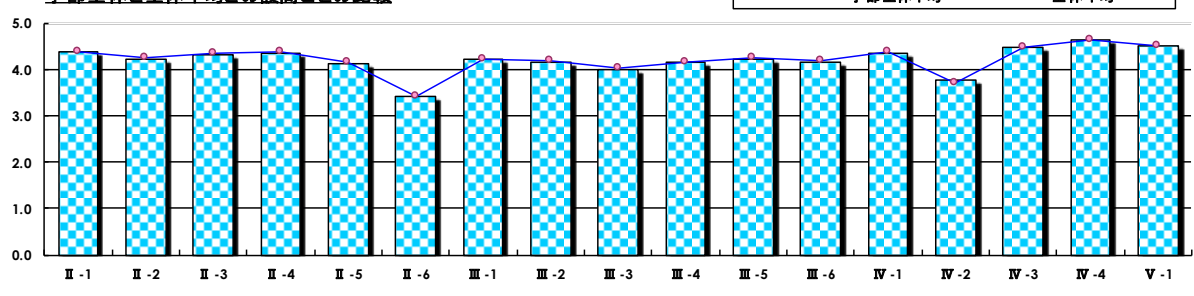
IV. キャンパスライフについて

No.	設問文	学部全体 平均点	上段: 回答数/下段: 回答率(%)					有効 回答	無効 回答
			5	4	3	2	1		
			1	キャンパスは清潔でしたか	4.35	389 52.4%	263 35.4%		
2	クラブやサークル活動は参加しやすかったですか	3.77	261 35.2%	171 23.1%	223 30.1%	47 6.3%	39 5.3%	741	3
3	頼りになる教員に出会えましたか	4.47	447 60.4%	209 28.2%	70 9.5%	12 1.6%	2 0.3%	740	4
4	よき友と出会えましたか	4.63	533 72.1%	155 21.0%	36 4.9%	11 1.5%	4 0.5%	739	5

V. 総合評価

No.	設問文	学部全体 平均点	上段: 回答数/下段: 回答率(%)					有効 回答	無効 回答
			5	4	3	2	1		
			1	総合的にみて、本学での学生生活はよかったですか	4.50	451 62.0%	212 29.1%		

学部全体と全体平均との設問ごとの比較



2015年度 卒業生満足度評価アンケート集計結果(短期大学部全体)

徳島文理大学

対象者数	113
回答者数	112

I. 記入者について

性別	男性	女性	無効
	11	100	1
	9.8%	89.3%	0.9%

現所属学科 の在籍年数	1, 2年	3, 4年	5, 6年	7, 8年	9年以上	無効
	111	1	0	0	0	0
	99.1%	0.9%	0.0%	0.0%	0.0%	0.0%

卒業後の 進路	就職	進学	未定	無効
	90	4	14	4
	80.4%	3.6%	12.5%	3.6%

GPA	1.0未満	1点台	2点台	3点台	4.0以上	無効
	0	9	35	26	2	40
	0.0%	8.0%	31.3%	23.2%	1.8%	35.7%

II. 授業・教育課程について(全体として)

No.	設問文	短大全体 平均点	上段: 回答数/下段: 回答率(%)					有効 回答	無効 回答
			5	4	3	2	1		
			1	授業科目は充実していましたか	4.51	67 59.8%	37 33.0%		
2	授業や実習内容はわかりやすかったですか	4.48	62 55.4%	43 38.4%	6 5.4%	1 0.9%	0 0.0%	112	0
3	専門的な知識や技能(免許・資格を含む)を 修得できましたか	4.39	67 59.8%	30 26.8%	10 8.9%	2 1.8%	3 2.7%	112	0
4	教育に対する教員の熱意は感じられましたか	4.49	68 60.7%	33 29.5%	10 8.9%	0 0.0%	1 0.9%	112	0
5	授業以外の指導(学外実習、見学、補習など)は 充実していましたか	4.27	51 46.4%	42 38.2%	14 12.7%	2 1.8%	1 0.9%	110	2
6	宿題やレポート提出が多いと感じていましたか	3.24	19 17.1%	31 27.9%	33 29.7%	14 12.6%	14 12.6%	111	1

III. 大学の施設および支援体制について

No.	設問文	短大全体 平均点	上段: 回答数/下段: 回答率(%)					有効 回答	無効 回答
			5	4	3	2	1		
			1	履修登録の支援は役に立ちましたか	4.28	53 47.7%	40 36.0%		
2	就職や進路についての相談・支援は役に立ちましたか	4.23	53 47.7%	37 33.3%	16 14.4%	4 3.6%	1 0.9%	111	1
3	図書館は利用しやすかったですか	4.06	48 42.9%	34 30.4%	22 19.6%	5 4.5%	3 2.7%	112	0
4	ポータルサイトや学内のPCは利用しやすかったですか	4.21	54 48.2%	34 30.4%	19 17.0%	4 3.6%	1 0.9%	112	0
5	授業や実験・実習に必要な設備は整っていましたか	4.40	57 50.9%	43 38.4%	12 10.7%	0 0.0%	0 0.0%	112	0
6	食堂や売店・コンビニは利用しやすかったですか	4.42	65 58.0%	31 27.7%	14 12.5%	2 1.8%	0 0.0%	112	0

IV. キャンパスライフについて

No.	設問文	短大全体 平均点	上段: 回答数/下段: 回答率(%)					有効 回答	無効 回答
			5	4	3	2	1		
			1	キャンパスは清潔でしたか	4.57	72 64.3%	32 28.6%		
2	クラブやサークル活動は参加しやすかったですか	3.38	29 25.9%	19 17.0%	40 35.7%	14 12.5%	10 8.9%	112	0
3	頼りになる教員に出会えましたか	4.45	66 60.0%	32 29.1%	9 8.2%	2 1.8%	1 0.9%	110	2
4	よき友と出会えましたか	4.59	79 70.5%	23 20.5%	8 7.1%	1 0.9%	1 0.9%	112	0

V. 総合評価

No.	設問文	短大全体 平均点	上段: 回答数/下段: 回答率(%)					有効 回答	無効 回答
			5	4	3	2	1		
			1	総合的にみて、本学での学生生活はよかったですか	4.61	75 68.8%	26 23.9%		

