

対象者数	1020
回答者数	743
回答率	72.8%

I. 記入者について

性別	男性	女性	無効
	319 42.9%	424 57.1%	0 0.0%

現所属学科 の在籍年数	1,2年	3,4年	5,6年	7,8年	9年以上	無効
	92 12.4%	514 69.2%	125 16.8%	12 1.6%	0 0.0%	0 0.0%

卒業後の 進路	就職	進学	未定	無効
	638 85.9%	36 4.8%	69 9.3%	0 0.0%

あなたの成績につい て一番多かったのは	優	良	可	無効
	319 42.9%	279 37.6%	145 19.5%	0 0.0%

II. 授業・教育課程について (全体として)

No.	設問文	平均点	上段：回答数 / 下段：回答率 (%)					有効回答	無効回答
			5	4	3	2	1		
1	授業科目は充実していましたか	4.15	293 39.4%	311 41.9%	104 14.0%	24 3.2%	11 1.5%	743	0
2	授業や実習内容はわかりやすかったですか	4.01	227 30.6%	352 47.4%	121 16.3%	28 3.8%	15 2.0%	743	0
3	専門的な知識や技能(免許・資格を含む)を修得できましたか	4.23	347 46.7%	276 37.1%	81 10.9%	24 3.2%	15 2.0%	743	0
4	教育に対する熱意は感じられましたか	4.24	329 44.3%	308 41.5%	76 10.2%	15 2.0%	15 2.0%	743	0
5	授業以外の指導(学外実習、見学、補習など)は充実していましたか	4.09	307 41.3%	262 35.3%	124 16.7%	31 4.2%	19 2.6%	743	0
6	課題(宿題やレポートなど)の量は適切でしたか	3.95	258 34.7%	278 37.4%	144 19.4%	39 5.2%	24 3.2%	743	0

III. 大学の施設および支援体制について

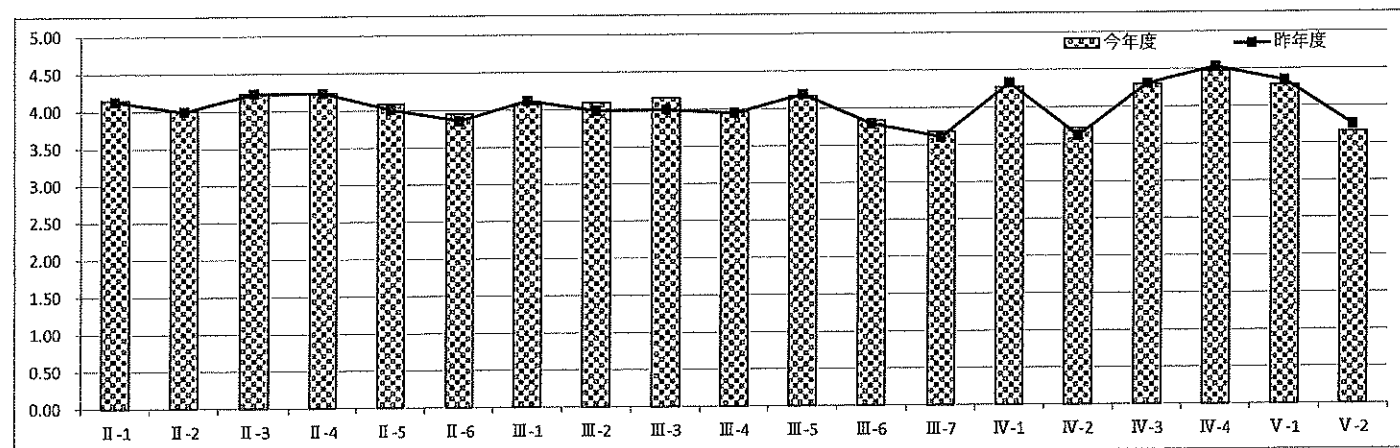
No.	設問文	平均点	上段：回答数 / 下段：回答率 (%)					有効回答	無効回答
			5	4	3	2	1		
1	履修登録の支援は役に立ちましたか	4.07	316 42.5%	249 33.5%	117 15.7%	39 5.2%	22 3.0%	743	0
2	就職や進路についての相談・支援は役に立ちましたか	4.09	332 44.7%	217 29.2%	143 19.2%	34 4.6%	17 2.3%	743	0
3	図書館は利用しやすかったですか	4.15	347 46.7%	234 31.5%	109 14.7%	32 4.3%	21 2.8%	743	0
4	ポータルサイトや学内のPCは利用しやすかったですか	3.96	279 37.6%	257 34.6%	139 18.7%	34 4.6%	34 4.6%	743	0
5	授業や実験・実習に必要な設備は整っていましたか	4.17	320 43.1%	283 38.1%	96 12.9%	32 4.3%	12 1.6%	743	0
6	食堂や売店・コンビニに満足していましたか	3.83	291 39.2%	222 29.9%	105 14.1%	64 8.6%	61 8.2%	743	0
7	生活や健康に関する悩みがあった場合、相談できる体制は整っていましたか	3.68	221 29.7%	200 26.9%	223 30.0%	59 7.9%	40 5.4%	743	0

IV. キャンパスライフについて

No.	設問文	平均点	上段：回答数 / 下段：回答率 (%)					有効回答	無効回答
			5	4	3	2	1		
1	キャンパスは清潔でしたか	4.27	363 48.9%	267 35.9%	75 10.1%	25 3.4%	13 1.7%	743	0
2	クラブやサークル活動は参加しやすかったですか	3.72	245 33.0%	192 25.8%	208 28.0%	47 6.3%	51 6.9%	743	0
3	頼りになる教員に出会えましたか	4.30	416 56.0%	200 26.9%	86 11.6%	16 2.2%	25 3.4%	743	0
4	よき友と出会えましたか	4.47	508 68.4%	140 18.8%	57 7.7%	15 2.0%	23 3.1%	743	0

IV. 総合評価

No.	設問文	平均点	上段：回答数 / 下段：回答率 (%)					有効回答	無効回答
			5	4	3	2	1		
1	総合的にみて、本学での学生生活はよかったですか	4.29	387 52.1%	237 31.9%	81 10.9%	21 2.8%	17 2.3%	743	0
2	知り合いの高校生に本学への進学を勧めたいと思いますか	3.66	219 29.5%	225 30.3%	189 25.4%	44 5.9%	66 8.9%	743	0



対象者数	923
回答者数	668
回答率	72.4%

I. 記入者について

性別	男性	女性	無効
	313	355	0
	46.9%	53.1%	0.0%

現所属学科の在籍年数	1,2年	3,4年	5,6年	7,8年	9年以上	無効
	18	513	125	12	0	0
	2.7%	76.8%	18.7%	1.8%	0.0%	0.0%

卒業後の進路	就職	進学	未定	無効
	574	31	63	0
	85.9%	4.6%	9.4%	0.0%

あなたの成績について一番多かったのは	優	良	可	無効
	282	246	140	0
	42.2%	36.8%	21.0%	0.0%

II. 授業・教育課程について (全体として)

No.	設問文	平均点	上段：回答数 / 下段：回答率 (%)					有効回答	無効回答
			5	4	3	2	1		
1	授業科目は充実していましたか	4.13	259 38.8%	280 41.9%	96 14.4%	22 3.3%	11 1.6%	668	0
2	授業や実習内容はわかりやすかったですか	3.98	196 29.3%	316 47.3%	118 17.7%	23 3.4%	15 2.2%	668	0
3	専門的な知識や技能 (免許・資格を含む) を修得できましたか	4.24	310 46.4%	252 37.7%	75 11.2%	18 2.7%	13 1.9%	668	0
4	教育に対する熱意は感じられましたか	4.23	296 44.3%	272 40.7%	72 10.8%	14 2.1%	14 2.1%	668	0
5	授業以外の指導 (学外実習、見学、補習など) は充実していましたか	4.07	273 40.9%	234 35.0%	116 17.4%	28 4.2%	17 2.5%	668	0
6	課題 (宿題やレポートなど) の量は適切でしたか	3.92	228 34.1%	243 36.4%	136 20.4%	38 5.7%	23 3.4%	668	0

III. 大学の施設および支援体制について

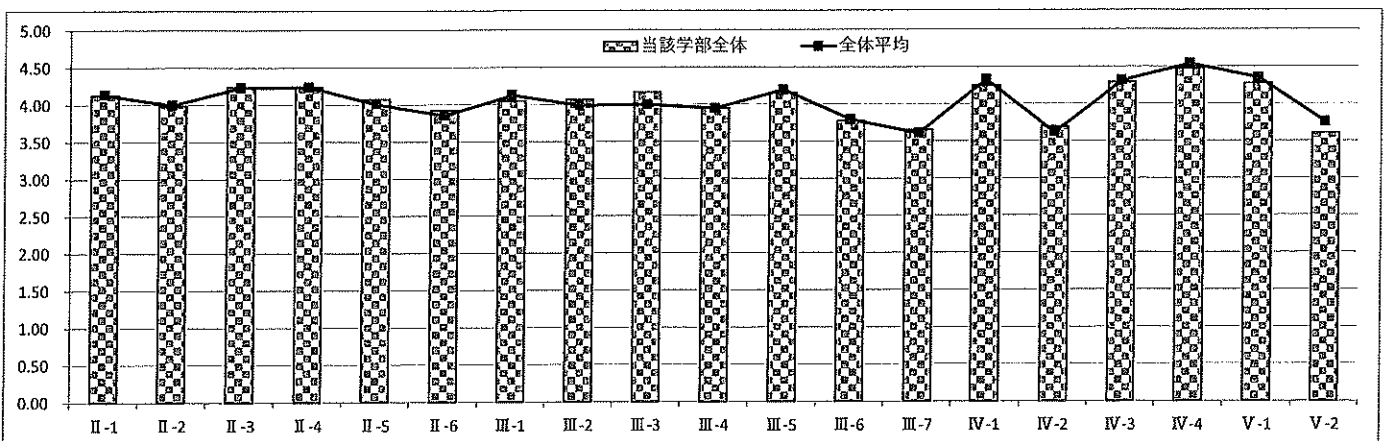
No.	設問文	平均点	上段：回答数 / 下段：回答率 (%)					有効回答	無効回答
			5	4	3	2	1		
1	履修登録の支援は役に立ちましたか	4.05	279 41.8%	220 32.9%	113 16.9%	35 5.2%	21 3.1%	668	0
2	就職や進路についての相談・支援は役に立ちましたか	4.06	289 43.3%	195 29.2%	136 20.4%	32 4.8%	16 2.4%	668	0
3	図書館は利用しやすかったですか	4.16	315 47.2%	210 31.4%	97 14.5%	26 3.9%	20 3.0%	668	0
4	ポータルサイトや学内のPCは利用しやすかったですか	3.94	249 37.3%	228 34.1%	128 19.2%	30 4.5%	33 4.9%	668	0
5	授業や実験・実習に必要な設備は整っていましたか	4.15	283 42.4%	256 38.3%	88 13.2%	29 4.3%	12 1.8%	668	0
6	食堂や売店・コンビニに満足していましたか	3.78	252 37.7%	196 29.3%	98 14.7%	62 9.3%	60 9.0%	668	0
7	生活や健康に関する悩みがあった場合、相談できる体制は整っていましたか	3.66	196 29.3%	176 26.3%	204 30.5%	54 8.1%	38 5.7%	668	0

IV. キャンパスライフについて

No.	設問文	平均点	上段：回答数 / 下段：回答率 (%)					有効回答	無効回答
			5	4	3	2	1		
1	キャンパスは清潔でしたか	4.25	322 48.2%	239 35.8%	70 10.5%	24 3.6%	13 1.9%	668	0
2	クラブやサークル活動は参加しやすかったですか	3.70	217 32.5%	169 25.3%	192 28.7%	44 6.6%	46 6.9%	668	0
3	頼りになる教員に出会えましたか	4.29	371 55.5%	182 27.2%	77 11.5%	15 2.2%	23 3.4%	668	0
4	よき友と出会えましたか	4.47	457 68.4%	126 18.9%	50 7.5%	13 1.9%	22 3.3%	668	0

V. 総合評価

No.	設問文	平均点	上段：回答数 / 下段：回答率 (%)					有効回答	無効回答
			5	4	3	2	1		
1	総合的にみて、本学での学生生活はよかったですか	4.27	345 51.6%	212 31.7%	76 11.4%	18 2.7%	17 2.5%	668	0
2	知り合いの高校生に本学への進学を勧めたいと思いますか	3.60	185 27.7%	203 30.4%	174 26.0%	43 6.4%	63 9.4%	668	0



2019年度 卒業生対象大学生生活満足度アンケート集計結果 (短期大学部)

徳島文理大学

対象者数	97
回答者数	75
回答率	77.3%

I. 記入者について

性別	男性	女性	無効
	6 8.0%	69 92.0%	0 0.0%

現所属学科 の在籍年数	1,2年	3,4年	5,6年	7,8年	9年以上	無効
	74	1	0	0	0	0
	98.7%	1.3%	0.0%	0.0%	0.0%	0.0%

卒業後の 進路	就職	進学	未定	無効
	64 85.3%	5 6.7%	6 8.0%	0 0.0%

あなたの成績について 一番多かったのは	優	良	可	無効
	37	33	5	0
	49.3%	44.0%	6.7%	0.0%

II. 授業・教育課程について (全体として)

No.	設問文	平均点	上段：回答数 / 下段：回答率 (%)					有効回答	無効回答
			5	4	3	2	1		
			1	授業科目は充実していましたか	4.29	34 45.3%	31 41.3%		
2	授業や実習内容はわかりやすかったですか	4.24	31 41.3%	36 48.0%	3 4.0%	5 6.7%	0 0.0%	75	0
3	専門的な知識や技能 (免許・資格を含む) を修得できましたか	4.17	37 49.3%	24 32.0%	6 8.0%	6 8.0%	2 2.7%	75	0
4	教育に対する熱意は感じられましたか	4.32	33 44.0%	36 48.0%	4 5.3%	1 1.3%	1 1.3%	75	0
5	授業以外の指導 (学外実習、見学、補習など) は充実していましたか	4.19	34 45.3%	28 37.3%	8 10.7%	3 4.0%	2 2.7%	75	0
6	課題 (宿題やレポートなど) の量は適切でしたか	4.23	30 40.0%	35 46.7%	8 10.7%	1 1.3%	1 1.3%	75	0

III. 大学の施設および支援体制について

No.	設問文	平均点	上段：回答数 / 下段：回答率 (%)					有効回答	無効回答
			5	4	3	2	1		
			1	履修登録の支援は役に立ちましたか	4.29	37 49.3%	29 38.7%		
2	就職や進路についての相談・支援は役に立ちましたか	4.39	43 57.3%	22 29.3%	7 9.3%	2 2.7%	1 1.3%	75	0
3	図書館は利用しやすかったですか	4.07	32 42.7%	24 32.0%	12 16.0%	6 8.0%	1 1.3%	75	0
4	ポータルサイトや学内のPGIは利用しやすかったですか	4.11	30 40.0%	29 38.7%	11 14.7%	4 5.3%	1 1.3%	75	0
5	授業や実験・実習に必要な設備は整っていましたか	4.31	37 49.3%	27 36.0%	8 10.7%	3 4.0%	0 0.0%	75	0
6	食堂や売店・コンビニに満足していましたか	4.33	39 52.0%	26 34.7%	7 9.3%	2 2.7%	1 1.3%	75	0
7	生活や健康に関する悩みがあった場合、相談できる体制は整っていましたか	3.87	25 33.3%	24 32.0%	19 25.3%	5 6.7%	2 2.7%	75	0

IV. キャンパスライフについて

No.	設問文	平均点	上段：回答数 / 下段：回答率 (%)					有効回答	無効回答
			5	4	3	2	1		
			1	キャンパスは清潔でしたか	4.45	41 54.7%	28 37.3%		
2	クラブやサークル活動は参加しやすかったですか	3.88	28 37.3%	23 30.7%	16 21.3%	3 4.0%	5 6.7%	75	0
3	頼りになる教員に出会えましたか	4.37	45 60.0%	18 24.0%	9 12.0%	1 1.3%	2 2.7%	75	0
4	よき友と出会えましたか	4.49	51 68.0%	14 18.7%	7 9.3%	2 2.7%	1 1.3%	75	0

V. 総合評価

No.	設問文	平均点	上段：回答数 / 下段：回答率 (%)					有効回答	無効回答
			5	4	3	2	1		
			1	総合的にみて、本学での学生生活はよかったですか	4.41	42 56.0%	25 33.3%		
2	知り合いの高校生に本学への進学を勧めたいと思いますか	4.11	34 45.3%	22 29.3%	15 20.0%	1 1.3%	3 4.0%	75	0

